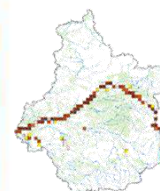


Déclinaison régionale du Plan national d'actions en faveur des Odonates en Centre Val de Loire



Mise à jour des connaissances sur la répartition des espèces Bilan 2013-2017



Ressources, territoires, habitats et logement
Énergie et climat
Prévention des risques
Développement durable
Infrastructures, transports et mer

Présent
pour
l'avenir



Liberté • Égalité • Fraternité
RÉPUBLIQUE FRANÇAISE



Direction régionale
de l'Environnement,
de l'Aménagement
et du Logement

CENTRE-VAL DE LOIRE

Direction régionale de l'Environnement, de l'Aménagement et du Logement Centre Val de Loire
Association Naturaliste d'Etude et de Protection des Ecosystèmes CAUDALIS

www.centre.developpement-durable.gouv.fr

Déclinaison régionale du Plan national d'actions en faveur des Odonates en Centre Val de Loire. Mise à jour des connaissances sur la répartition des espèces Bilan 2013-2017

JANVIER 2018

Réalisation des cartographies :

Renaud BAETA (ANEPE Caudalis), animateur du PRA Odonates Centre Val de Loire.

CAUDALIS

ASSOCIATION NATURALISTE D'ÉTUDE ET DE PROTECTION DES ÉCOSYSTÈMES

Association Naturaliste d'Etude et de Protection des Ecosystèmes « Caudalis »

9 Rue du Nouveau Calvaire

37100 Tours

anepe.caudalis@gmail.com

02.47.67.30.06

Avec le suivi de :



Mathieu WILLMES (DREAL Centre Val de Loire)
Chargé de mission Biodiversité, connaissance et expertise
Service de l'Eau et de la Biodiversité
DREAL Centre-Val de Loire

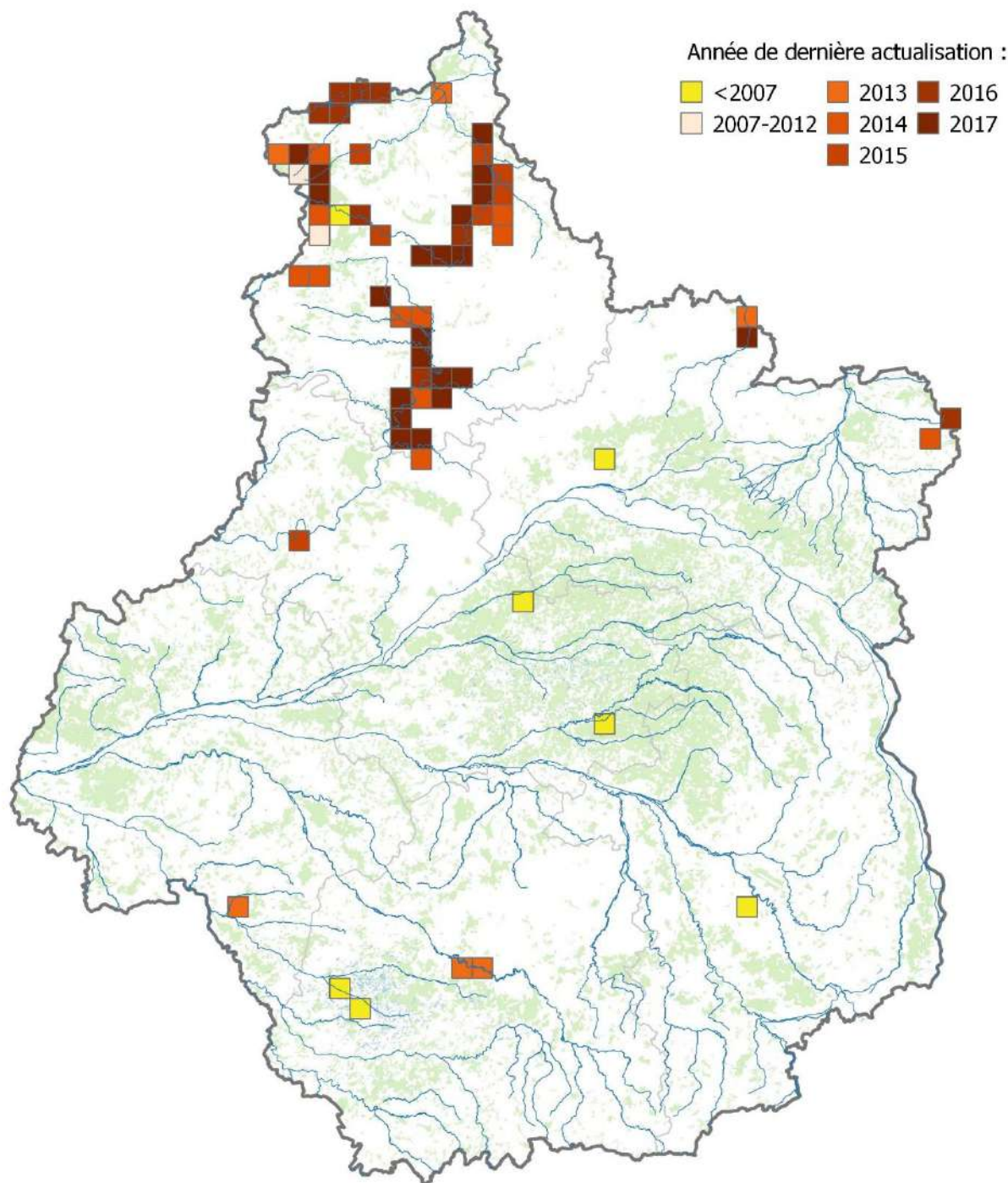
Référencement : BAETA R., 2018. *Déclinaison régionale du Plan national d'actions en faveur des Odonates en région Centre Val de Loire. Mise à jour des connaissances sur la répartition des espèces – Bilan 2013-2017.* Association Naturaliste d'Etude et de Protection des Ecosystèmes Caudalis – Direction Régionale de l'Environnement, de l'Aménagement et du Logement Centre, Janvier 2018, 33p.

Préambule

L'élaboration de la « Déclinaison régionale Centre Val de Loire du Plan national d'actions en faveur des Odonates 2013-2017 » a été co-réalisée par le CNRS-IRBI et l'ANEPE Caudalis pour le compte de la DREAL Centre. Ce document a reçu l'avis favorable du Conseil Scientifique Régional du Patrimoine du Centre lors de sa séance du 11 décembre 2012. L'ANEPE Caudalis a ensuite été désignée par la DREAL Centre comme animateur de ce plan dans la région.

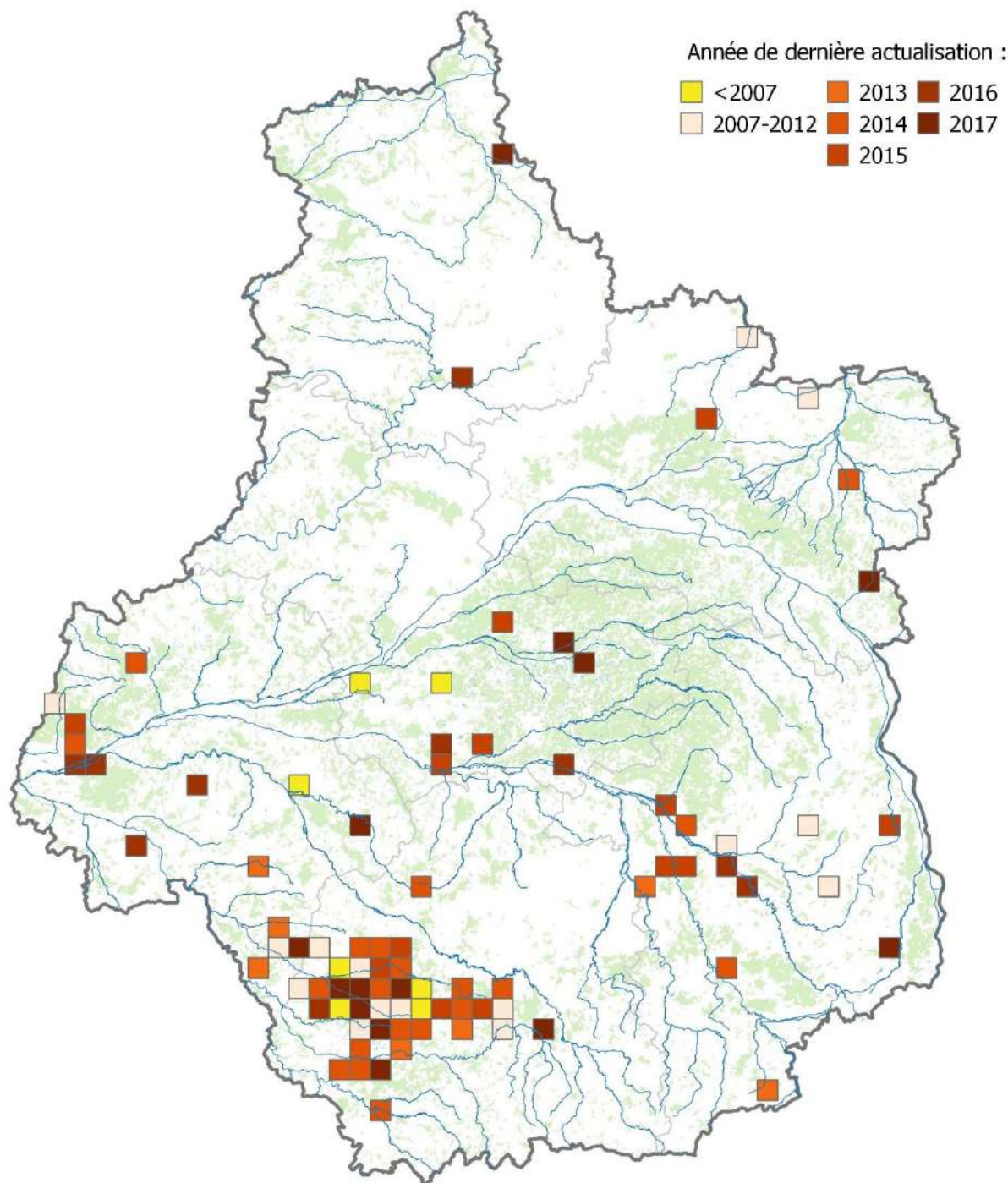
De nombreuses actions de cette déclinaison concernent l'acquisition de nouvelles connaissances, en particulier en termes de répartition des espèces. Cette synthèse dresse un bilan cartographique, espèce par espèce, des connaissances régionales acquises et centralisées au sein de la base de données développée dans le cadre de ce PRA.

Ce document a pu être réalisé grâce à un travail de recueil de données effectué chaque année auprès des partenaires et des naturalistes régionaux, ainsi que des régions limitroves. Nous souhaitons donc remercier ici l'ensemble des contributeurs ayant transmis des données et des informations, permettant de réaliser les cartes des répartitions connues des 31 espèces incluses dans le PRA Odonates Centre Val de Loire.



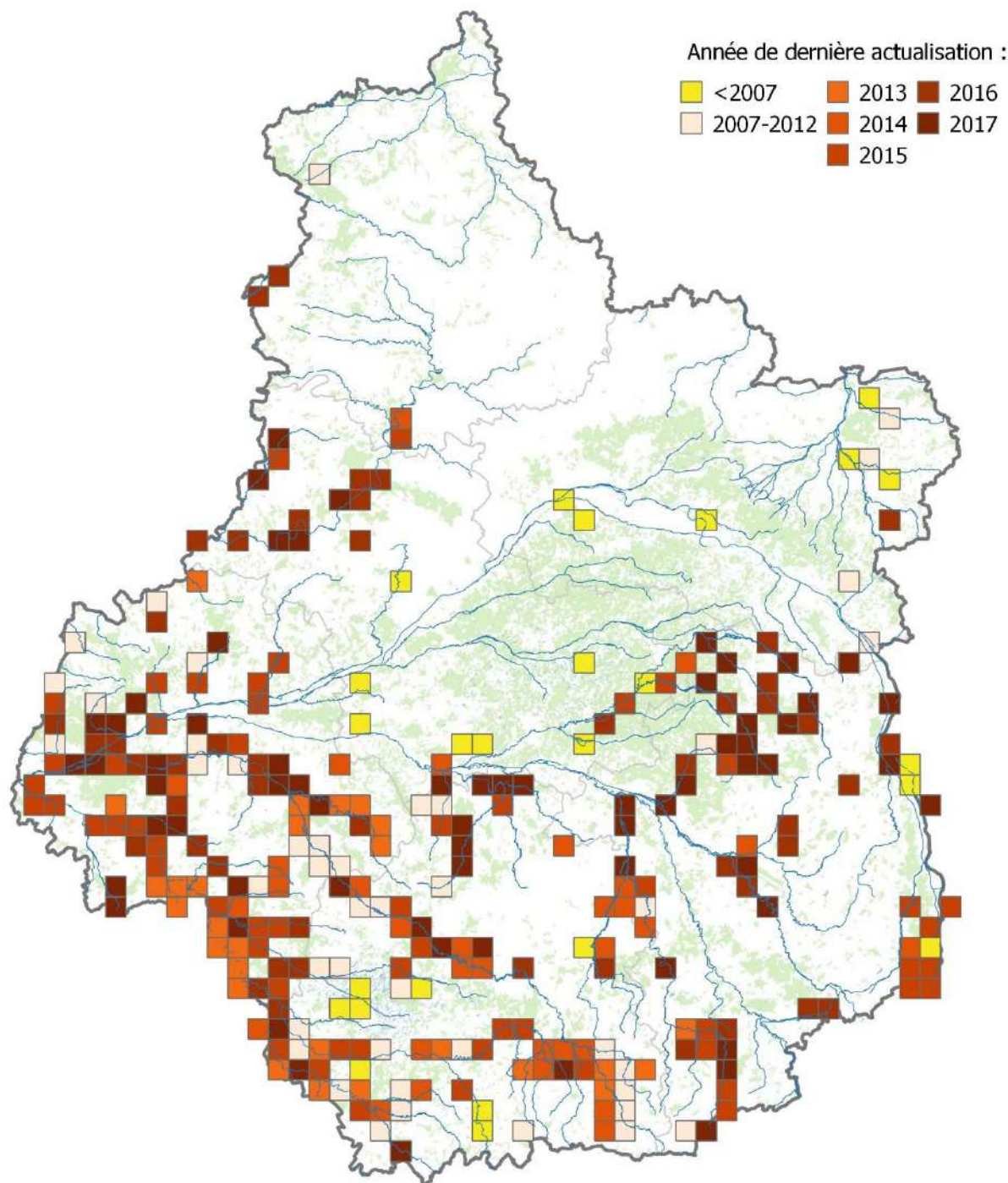
BDDPRAO - Bases de données sources : AFB, ANEPE Caudalis, BNE, CDPNE, Cen Centre Val de Loire, Cen 41, CERCOPE, CPIE Val de Loire, DREAL Centre Val de Loire, Entomo-Fauna, Eure-et-Loir Nature, ETL, Indre Nature, LNE, LPO Touraine, Nature 18, FNE CVL, ONF, Perche Nature, PNR Loire Anjou Touraine, PNR Perche, RNN Chérine, RNN Val de Loire, RNN St Mesmin, SEPANT, SFO, SHNA, SNE. Réalisation ANEPE Caudalis

0 25 km




BDDPRAO - Bases de données sources : AFB, ANEPE Caudalis, BNE, CDPNE, Cen Centre Val de Loire, Cen 41, CERCOPE, CPIE Val de Loire, DREAL Centre Val de Loire, Entomo-Fauna, Eure-et-Loir Nature, ETL, Indre Nature, LNE, LPO Touraine, Nature 18, FNE CVL, ONF, Perche Nature, PNR Loire Anjou Touraine, PNR Perche, RNN Chérine, RNN Val de Loire, RNN St Mesmin, SEPANT, SFO, SHNA, SNE. Réalisation ANEPE Caudalis

0 25 km



BDDPRAO - Bases de données sources : AFB, ANEPE Caudalis, BNE, CDPNE, Cen Centre Val de Loire, Cen 41, CERCOPE, CPIE Val de Loire, DREAL Centre Val de Loire, Entomo-Fauna, Eure-et-Loir Nature, ETL, Indre Nature, LNE, LPO Touraine, Nature 18, FNE CVL, ONF, Perche Nature, PNR Loire Anjou Touraine, PNR Perche, RNN Chérine, RNN Val de Loire, RNN St Mesmin, SEPANT, SFO, SHNA, SNE. Réalisation ANEPE Caudalis

0 25 km

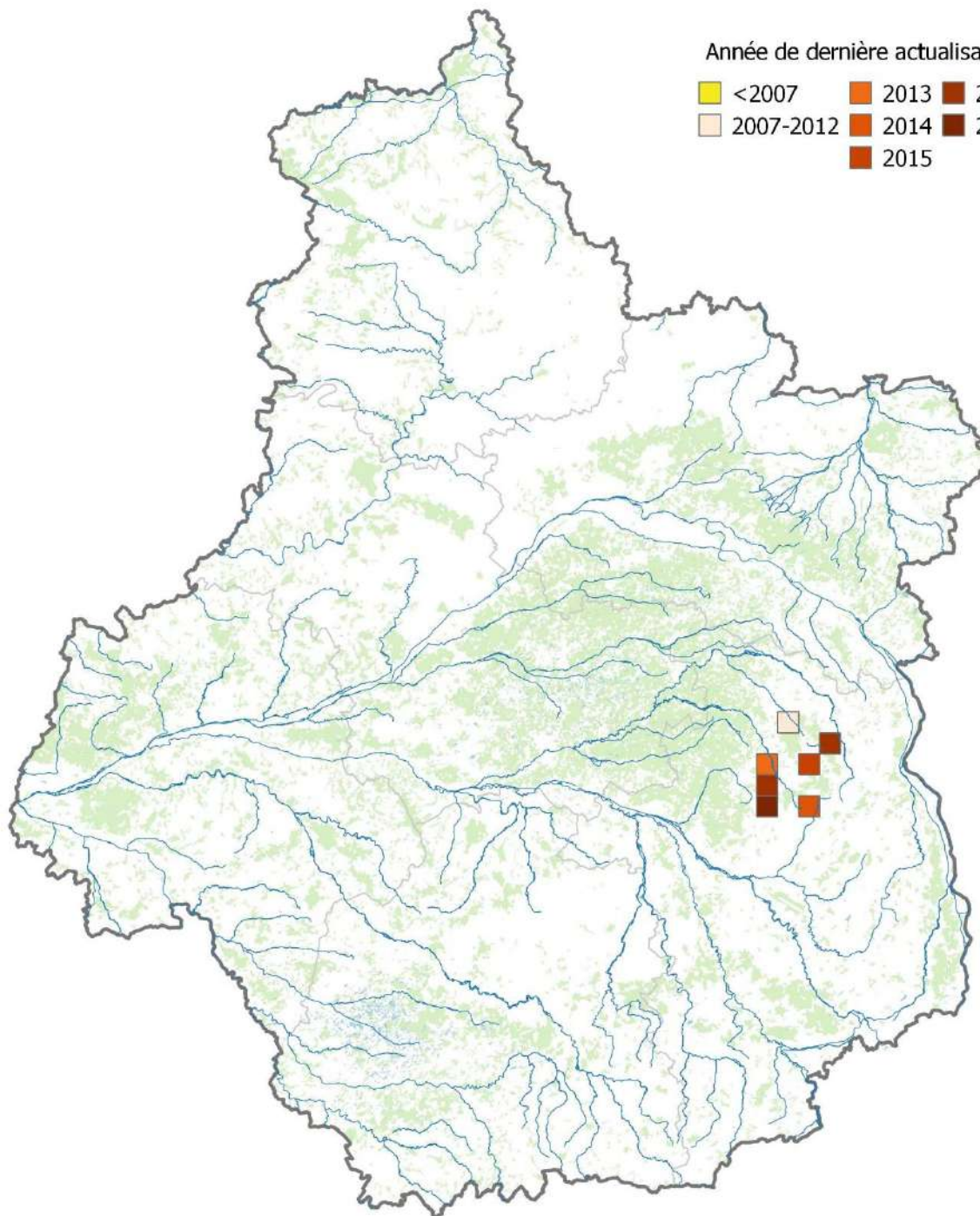


CORDULEGASTER BIDENTATA EN REGION CENTRE VAL DE LOIRE

Mise à jour, Janvier 2018

CAUDALIS

ASSOCIATION NATURALISTE D'ÉTUDE ET DE PROTECTION DES ÉCOSYSTÈMES



Année de dernière actualisation :

- | | | | | | |
|---|-----------|---|------|---|------|
|  | <2007 |  | 2013 |  | 2016 |
|  | 2007-2012 |  | 2014 |  | 2017 |
| | |  | 2015 | | |

BDDPRAO - Bases de données sources : AFB, ANEPE Caudalis, BNE, CDPNE, Cen Centre Val de Loire, Cen 41, CERCOPE, CPIE Val de Loire, DREAL Centre Val de Loire, Entomo-Fauna, Eure-et-Loir Nature, ETL, Indre Nature, LNE, LPO Touraine, Nature 18, FNE CVL, ONF, Perche Nature, PNR Loire Anjou Touraine, PNR Perche, RNN Chérine, RNN Val de Loire, RNN St Mesmin, SEPANT, SFO, SHNA, SNE. Réalisation ANEPE Caudalis

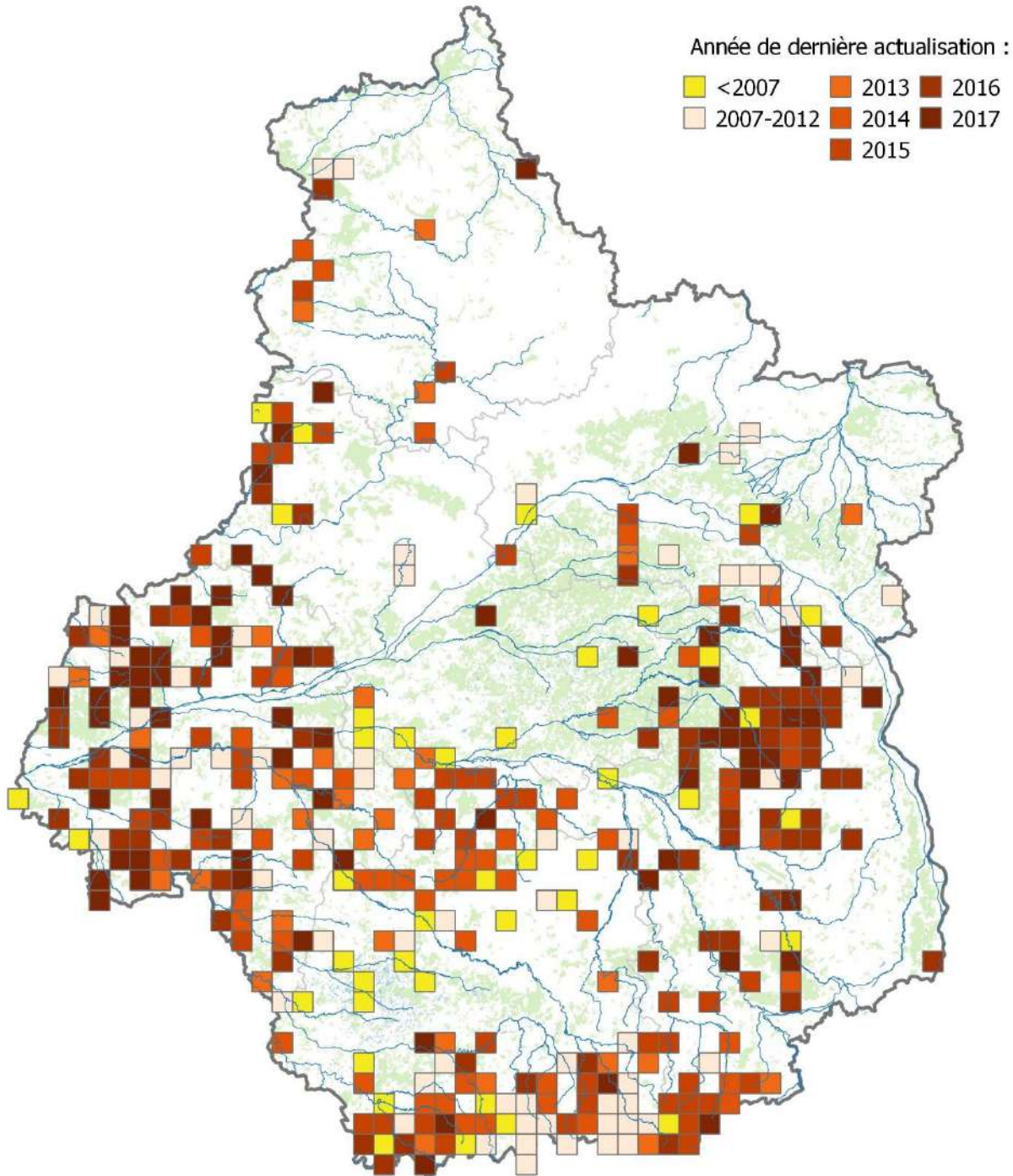
0 25 km

CORDULEGASTER BOLTONII EN REGION CENTRE VAL DE LOIRE

Mise à jour, Janvier 2018

CAUDALIS

ASSOCIATION NATURALISTE D'ETUDE ET DE PROTECTION DES ECOSYSTEMES



BDDPRAO - Bases de données sources : AFB, ANEPE Caudalis, BNE, CDPNE, Cen Centre Val de Loire, Cen 41, CERCOPE, CPIE Val de Loire, DREAL Centre Val de Loire, Entomo-Fauna, Eure-et-Loir Nature, ETL, Indre Nature, LNE, LPO Touraine, Nature 18, FNE CVL, ONF, Perche Nature, PNR Loire Anjou Touraine, PNR Perche, RNN Chérine, RNN Val de Loire, RNN St Mesmin, SEPANT, SFO, SHNA, SNE. Réalisation ANEPE Caudalis

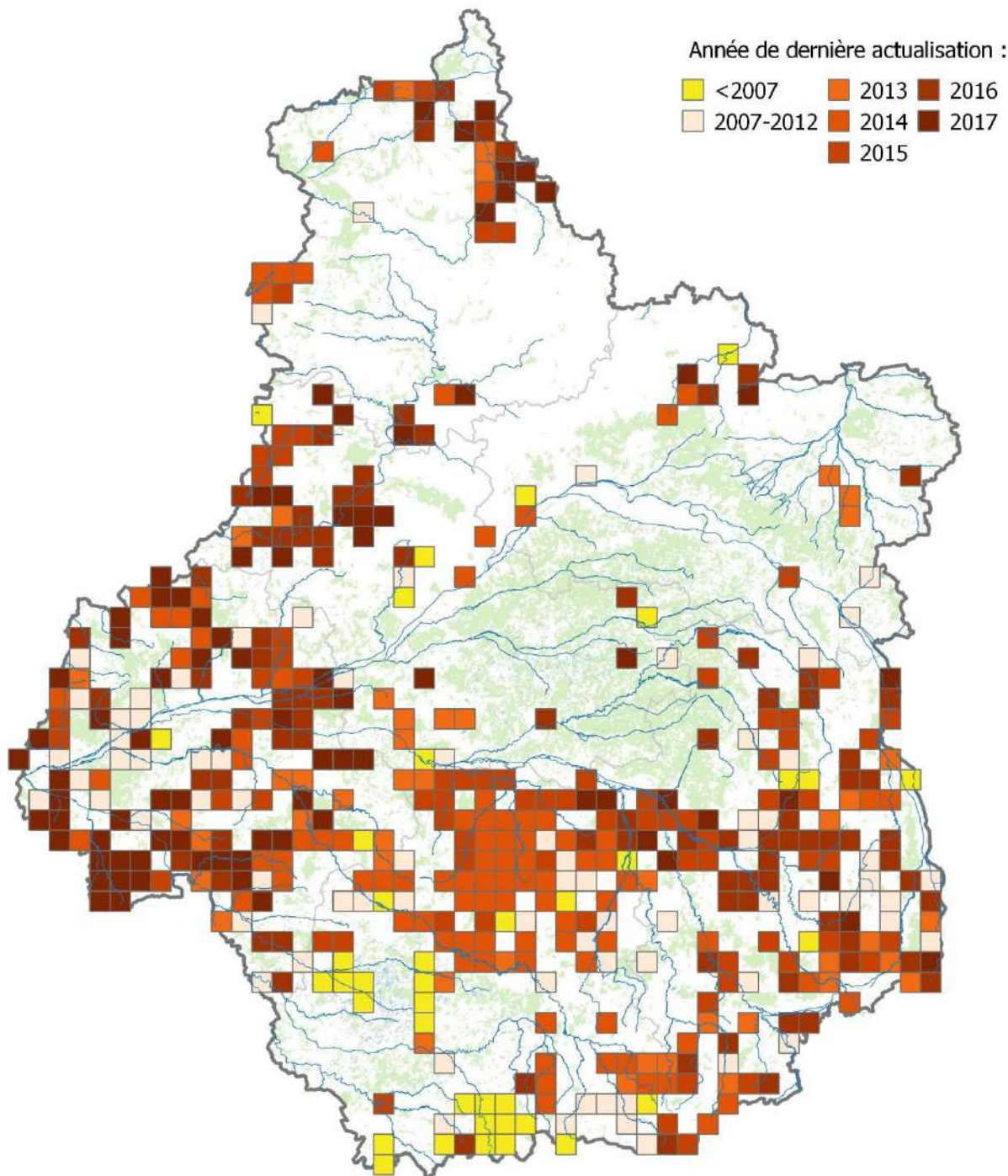
0 25 km

COENAGRION MERCURIALE EN REGION CENTRE VAL DE LOIRE

Mise à jour, Janvier 2018

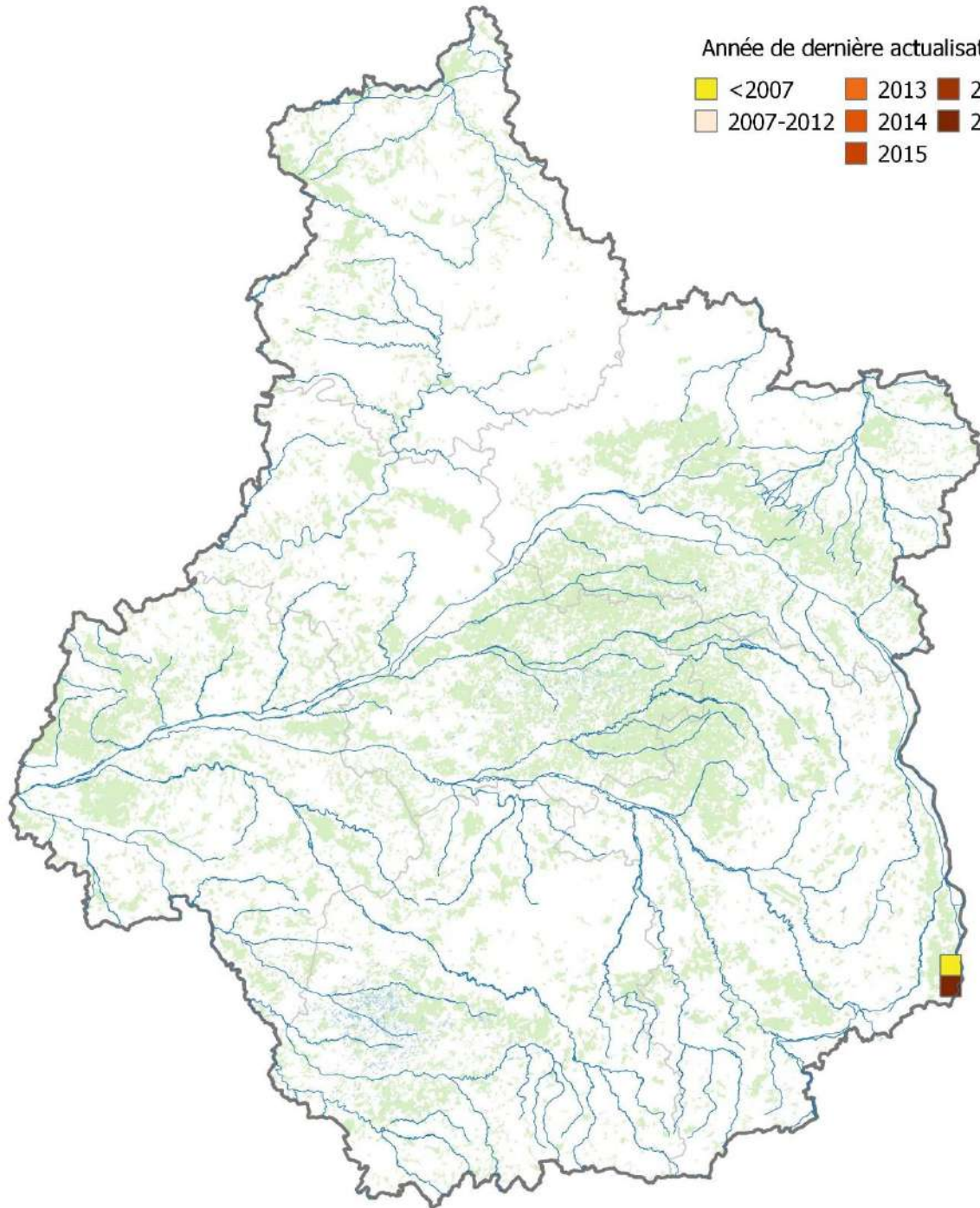
CAUDALIS

ASSOCIATION NATURALISTE D'ETUDE ET DE PROTECTION DES ECOSYSTEMES



BDDPRAO - Bases de données sources : AFB, ANEPE Caudalis, BNE, CDPNE, Cen Centre Val de Loire, Cen 41, CERCOPE, CPIE Val de Loire, DREAL Centre Val de Loire, Entomo-Fauna, Eure-et-Loir Nature, ETL, Indre Nature, LNE, LPO Touraine, Nature 18, FNE CVL, ONF, Perche Nature, PNR Loire Anjou Touraine, PNR Perche, RNN Chérine, RNN Val de Loire, RNN St Mesmin, SEPANT, SFO, SHNA, SNE. Réalisation ANEPE Caudalis

0 25 km

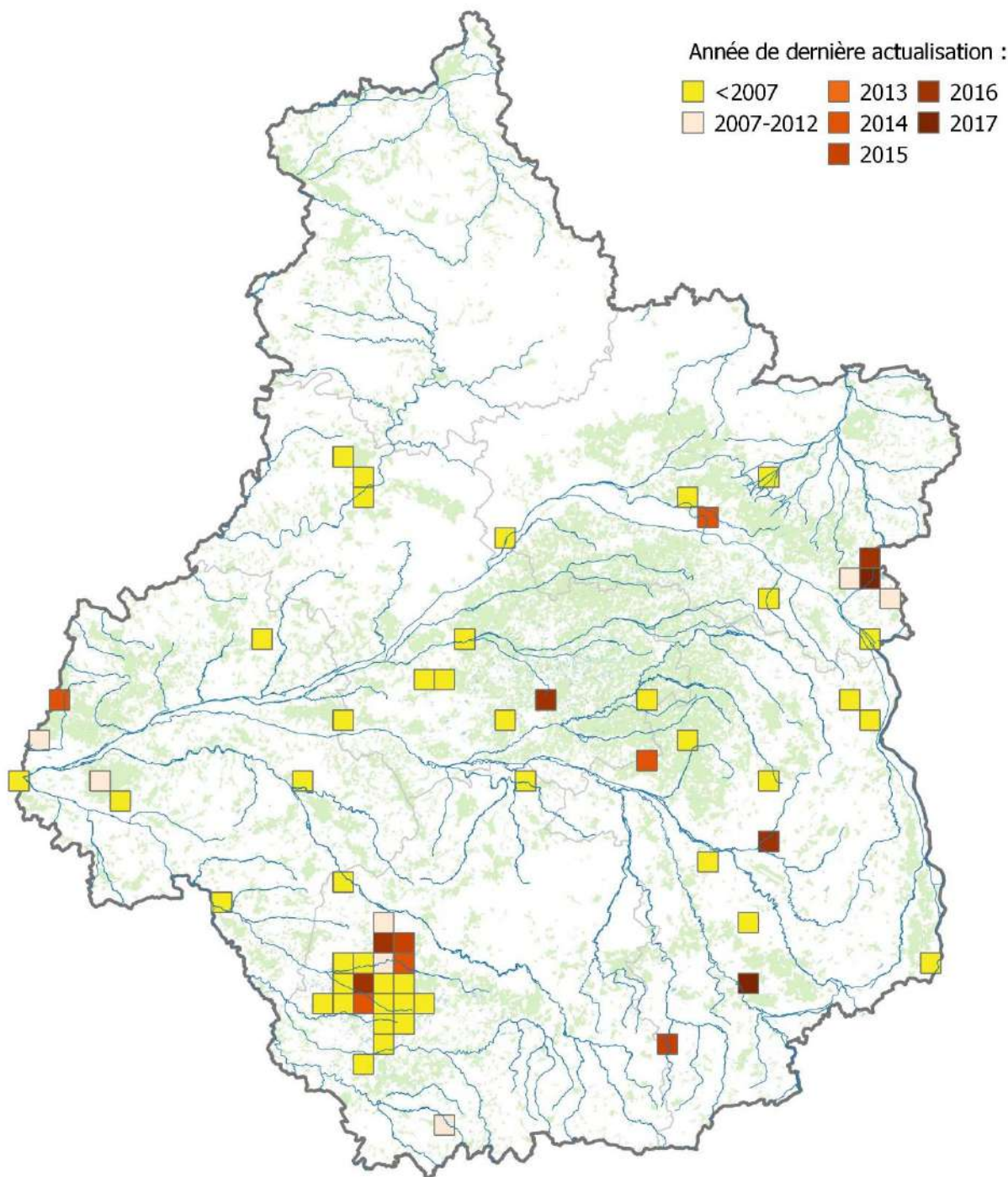


Année de dernière actualisation :

- | | | |
|--|--|--|
| <2007 | 2013 | 2016 |
| 2007-2012 | 2014 | 2017 |
| | 2015 | |

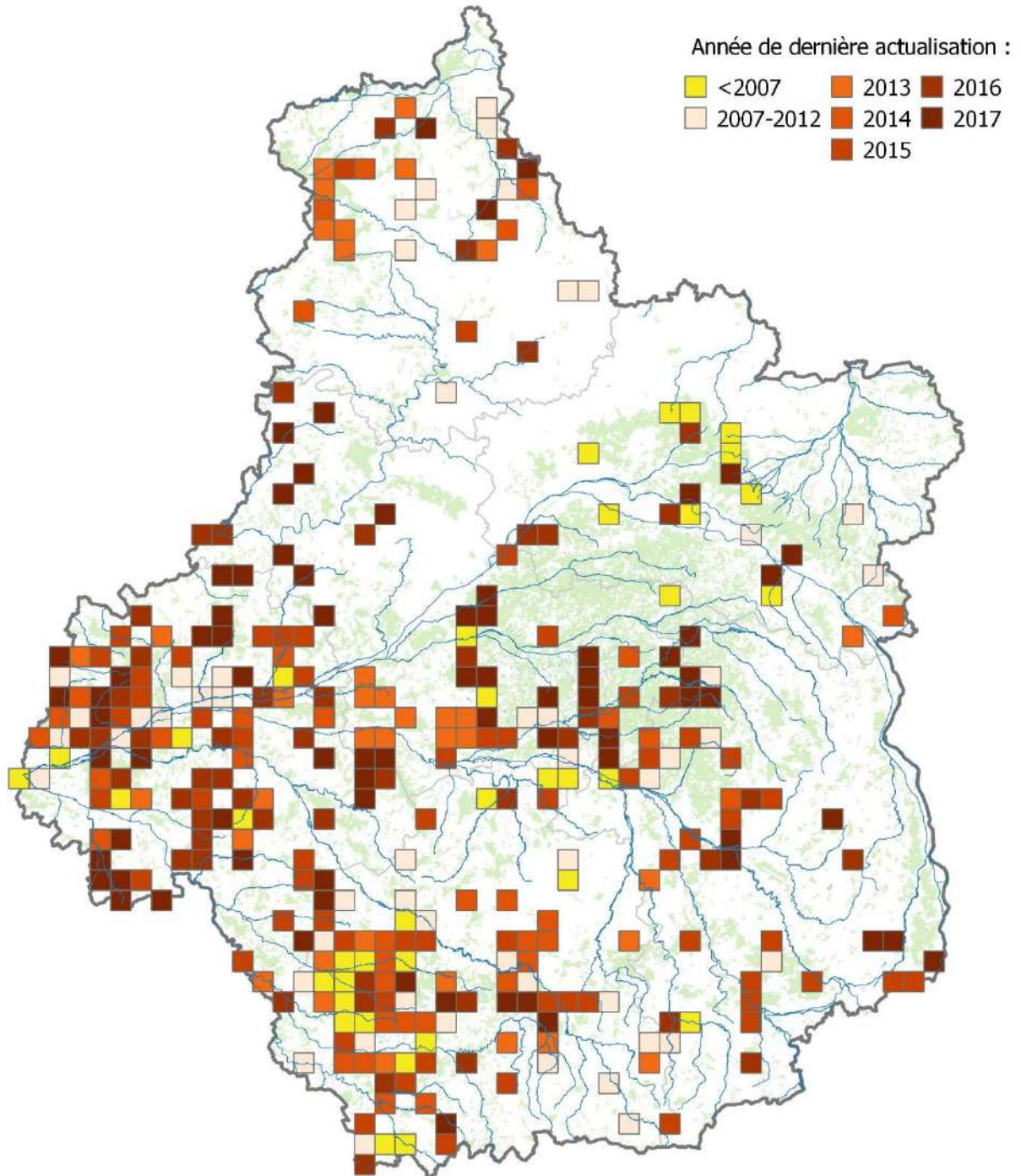
BDDPRAO - Bases de données sources : AFB, ANEPE Caudalis, BNE, CDPNE, Cen Centre Val de Loire, Cen 41, CERCOPE, CPIE Val de Loire, DREAL Centre Val de Loire, Entomo-Fauna, Eure-et-Loir Nature, ETL, Indre Nature, LNE, LPO Touraine, Nature 18, FNE CVL, ONF, Perche Nature, PNR Loire Anjou Touraine, PNR Perche, RNN Chérine, RNN Val de Loire, RNN St Mesmin, SEPANT, SFO, SHNA, SNE. Réalisation ANEPE Caudalis

0 25 km



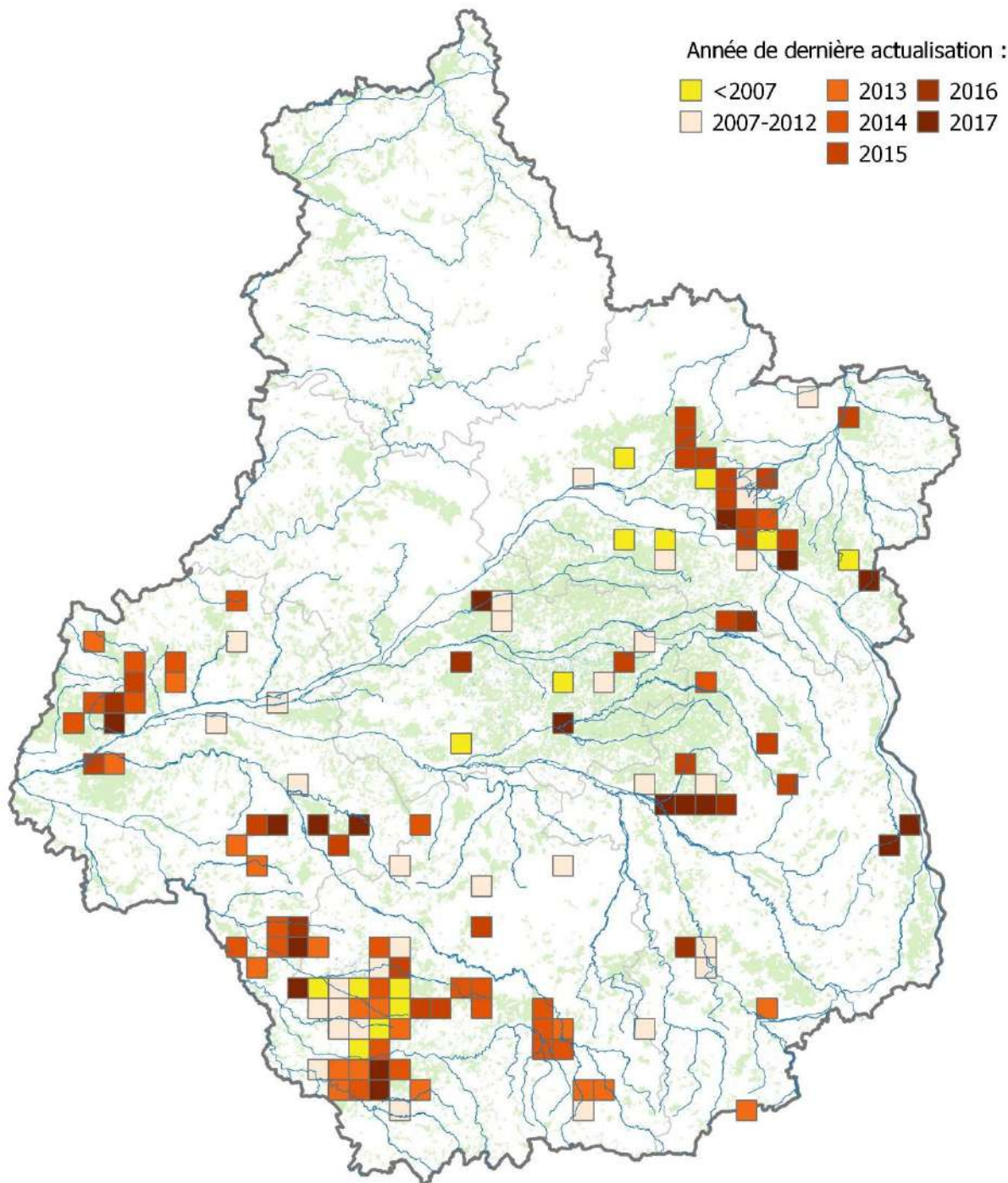
BDDPRAO - Bases de données sources : AFB, ANEPE Caudalis, BNE, CDPNE, Cen Centre Val de Loire, Cen 41, CERCOPE, CPIE Val de Loire, DREAL Centre Val de Loire, Entomo-Fauna, Eure-et-Loir Nature, ETL, Indre Nature, LNE, LPO Touraine, Nature 18, FNE CVL, ONF, Perche Nature, PNR Loire Anjou Touraine, PNR Perche, RNN Chérine, RNN Val de Loire, RNN St Mesmin, SEPANT, SFO, SHNA, SNE. Réalisation ANEPE Caudalis

0 25 km



BDDPRAO - Bases de données sources : AFB, ANEPE Caudalis, BNE, CDPNE, Cen Centre Val de Loire, Cen 41, CERCOPE, CPIE Val de Loire, DREAL Centre Val de Loire, Entomo-Fauna, Eure-et-Loir Nature, ETL, Indre Nature, LNE, LPO Touraine, Nature 18, FNE CVL, ONF, Perche Nature, PNR Loire Anjou Touraine, PNR Perche, RNN Chérine, RNN Val de Loire, RNN St Mesmin, SEPANT, SFO, SHNA, SNE. Réalisation ANEPE Caudalis

0 25 km

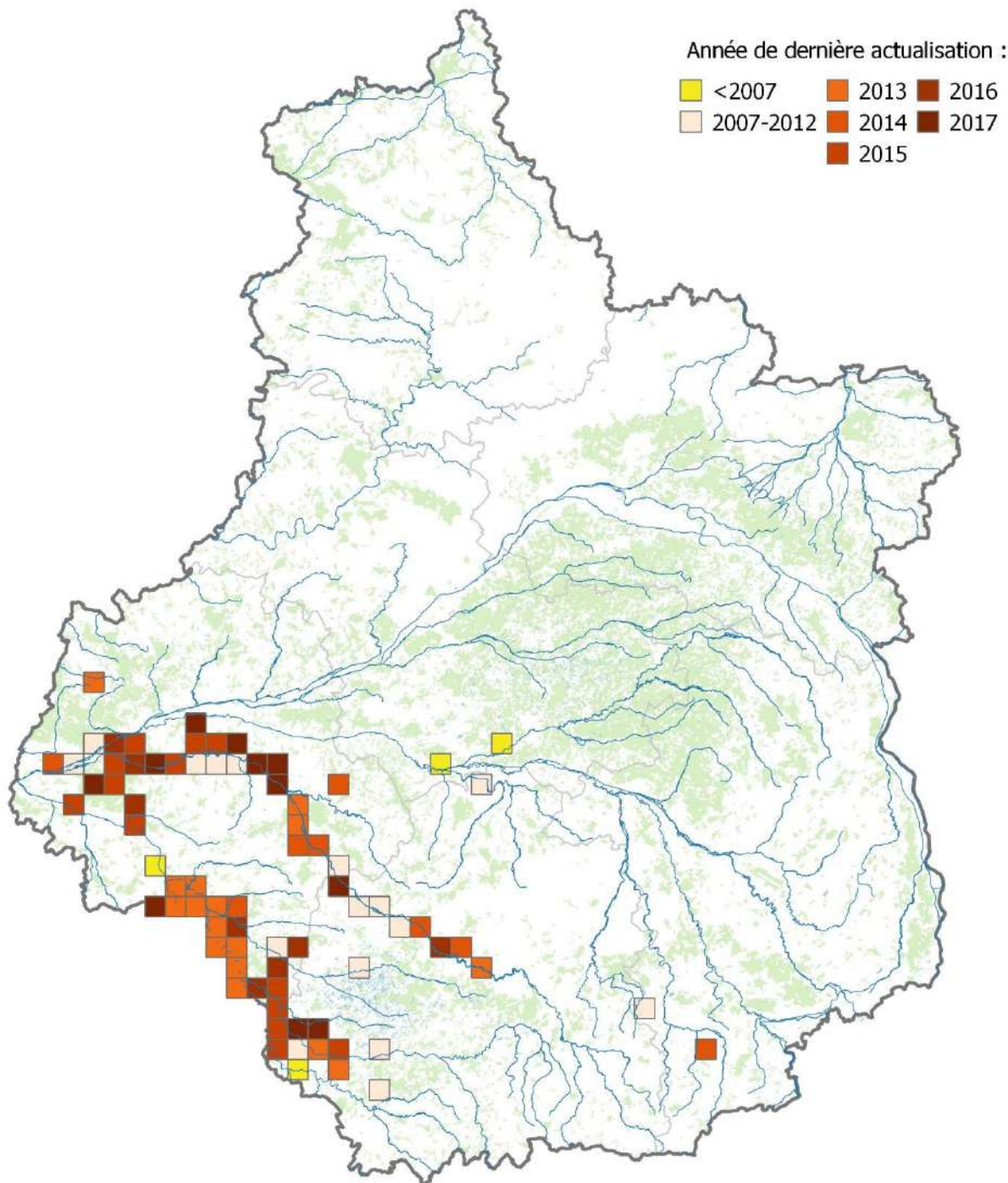


BDDPRAO - Bases de données sources : AFB, ANEPE Caudalis, BNE, CDPNE, Cen Centre Val de Loire, Cen 41, CERCOPE, CPIE Val de Loire, DREAL Centre Val de Loire, Entomo-Fauna, Eure-et-Loir Nature, ETL, Indre Nature, LNE, LPO Touraine, Nature 18, FNE CVL, ONF, Perche Nature, PNR Loire Anjou Touraine, PNR Perche, RNN Chérine, RNN Val de Loire, RNN St Mesmin, SEPANT, SFO, SHNA, SNE. Réalisation ANEPE Caudalis

0 25 km

GOMPHUS GRASLINII EN REGION CENTRE VAL DE LOIRE
Mise à jour, Janvier 2018

CAUDALIS
ASSOCIATION NATURALISTE D'ÉTUDE ET DE PROTECTION DES ÉCOSYSTÈMES

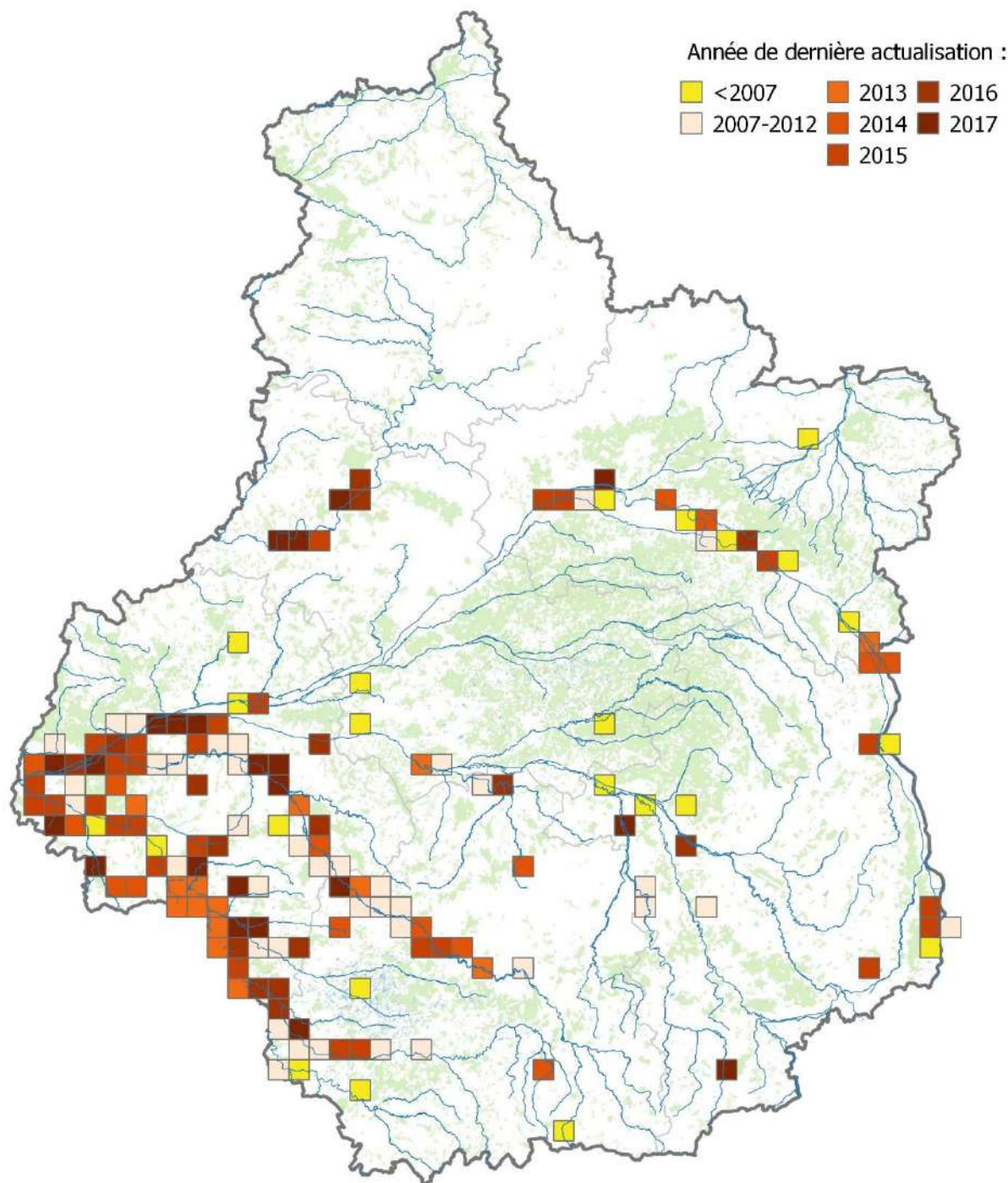


BDDPRAO - Bases de données sources : AFB, ANEPE Caudalis, BNE, CDPNE, Cen Centre Val de Loire, Cen 41, CERCOPE, CPIE Val de Loire, DREAL Centre Val de Loire, Entomo-Fauna, Eure-et-Loir Nature, ETL, Indre Nature, LNE, LPO Touraine, Nature 18, FNE CVL, ONF, Perche Nature, PNR Loire Anjou Touraine, PNR Perche, RNN Chérine, RNN Val de Loire, RNN St Mesmin, SEPANT, SFO, SHNA, SNE. Réalisation ANEPE Caudalis

0 25 km

GOMPHUS SIMILLIMUS EN REGION CENTRE VAL DE LOIRE
Mise à jour, Janvier 2018

CAUDALIS
ASSOCIATION NATURALISTE D'ÉTUDE ET DE PROTECTION DES ÉCOSYSTÈMES



BDDPRAO - Bases de données sources : AFB, ANEPE Caudalis, BNE, CDPNE, Cen Centre Val de Loire, Cen 41, CERCOPE, CPIE Val de Loire, DREAL Centre Val de Loire, Entomo-Fauna, Eure-et-Loir Nature, ETL, Indre Nature, LNE, LPO Touraine, Nature 18, FNE CVL, ONF, Perche Nature, PNR Loire Anjou Touraine, PNR Perche, RNN Chérine, RNN Val de Loire, RNN St Mesmin, SEPANT, SFO, SHNA, SNE. Réalisation ANEPE Caudalis

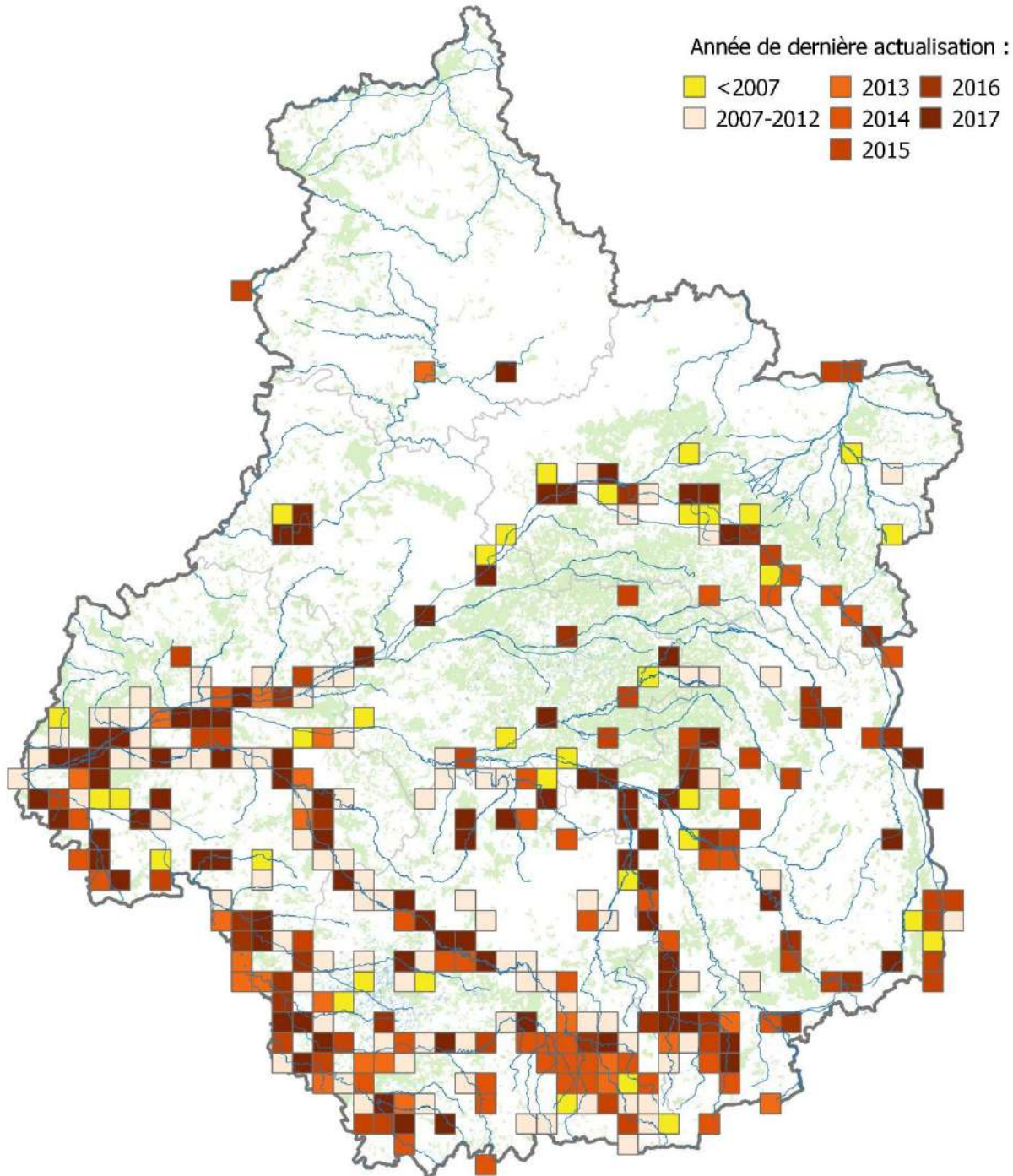
0 25 km

GOMPHUS VULGATISSIMUS EN REGION CENTRE VAL DE LOIRE

Mise à jour, Janvier 2018

CAUDALIS

ASSOCIATION NATURALISTE D'ÉTUDE ET DE PROTECTION DES ÉCOSYSTÈMES

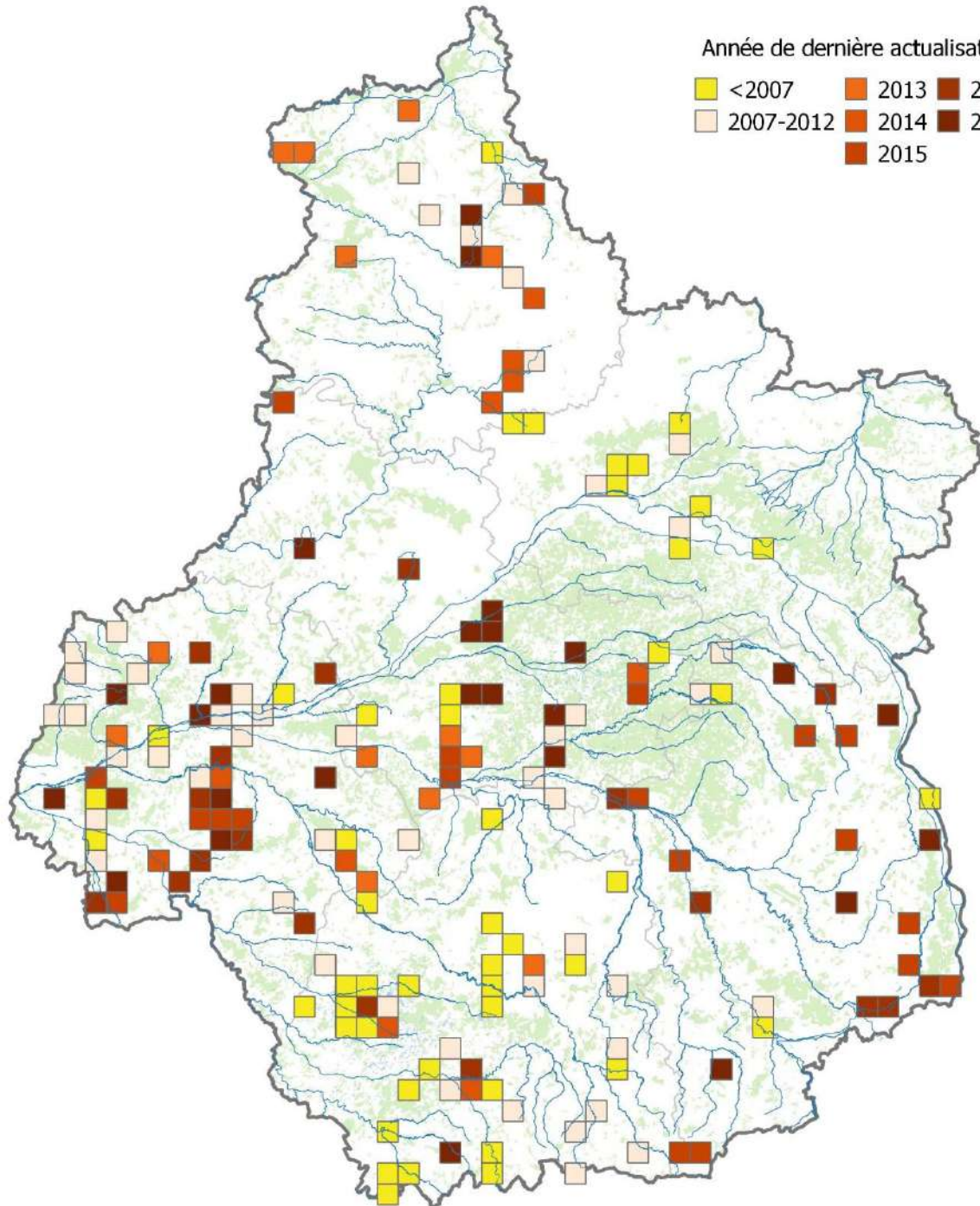


BDDPRAO - Bases de données sources : AFB, ANEPE Caudalis, BNE, CDPNE, Cen Centre Val de Loire, Cen 41, CERCOPE, CPIE Val de Loire, DREAL Centre Val de Loire, Entomo-Fauna, Eure-et-Loir Nature, ETL, Indre Nature, LNE, LPO Touraine, Nature 18, FNE CVL, ONF, Perche Nature, PNR Loire Anjou Touraine, PNR Perche, RNN Chérine, RNN Val de Loire, RNN St Mesmin, SEPANT, SFO, SHNA, SNE. Réalisation ANEPE Caudalis

0 25 km

ISCHNURA PUMILIO EN REGION CENTRE VAL DE LOIRE
Mise à jour, Janvier 2018

CAUDALIS
ASSOCIATION NATURALISTE D'ÉTUDE ET DE PROTECTION DES ÉCOSYSTÈMES



Année de dernière actualisation :

- | | | |
|--|--|---|
| ■ <2007 | ■ 2013 | ■ 2016 |
| ■ 2007-2012 | ■ 2014 | ■ 2017 |
| | ■ 2015 | |

BDDPRAO - Bases de données sources : AFB, ANEPE Caudalis, BNE, CDPNE, Cen Centre Val de Loire, Cen 41, CERCOPE, CPIE Val de Loire, DREAL Centre Val de Loire, Entomo-Fauna, Eure-et-Loir Nature, ETL, Indre Nature, LNE, LPO Touraine, Nature 18, FNE CVL, ONF, Perche Nature, PNR Loire Anjou Touraine, PNR Perche, RNN Chérine, RNN Val de Loire, RNN St Mesmin, SEPANT, SFO, SHNA, SNE. Réalisation ANEPE Caudalis

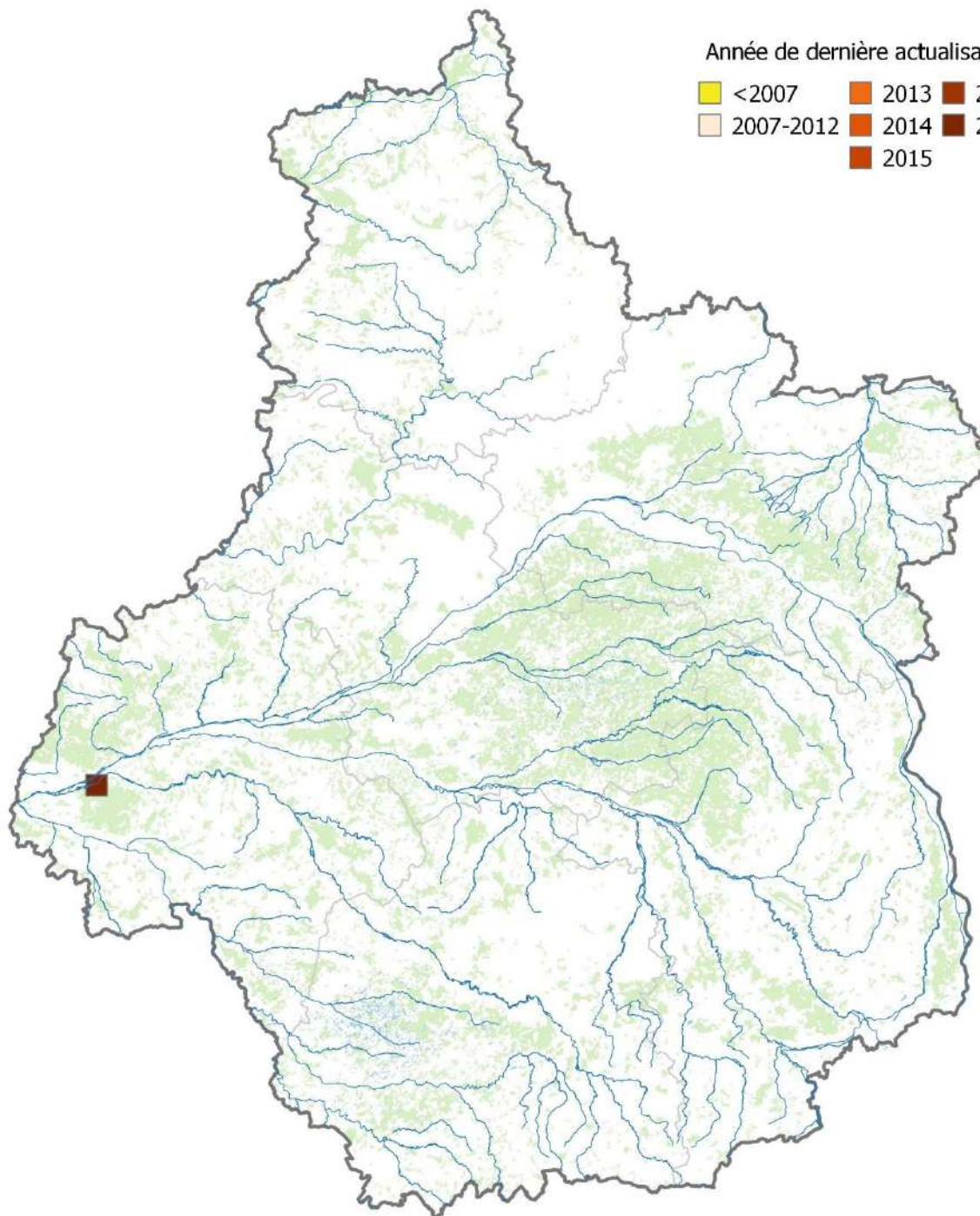
0 25 km

LEUCORRHINIA ALBIFRONS EN REGION CENTRE VAL DE LOIRE

Mise à jour, Janvier 2018

CAUDALIS

ASSOCIATION NATURALISTE D'ÉTUDE ET DE PROTECTION DES ÉCOSYSTÈMES

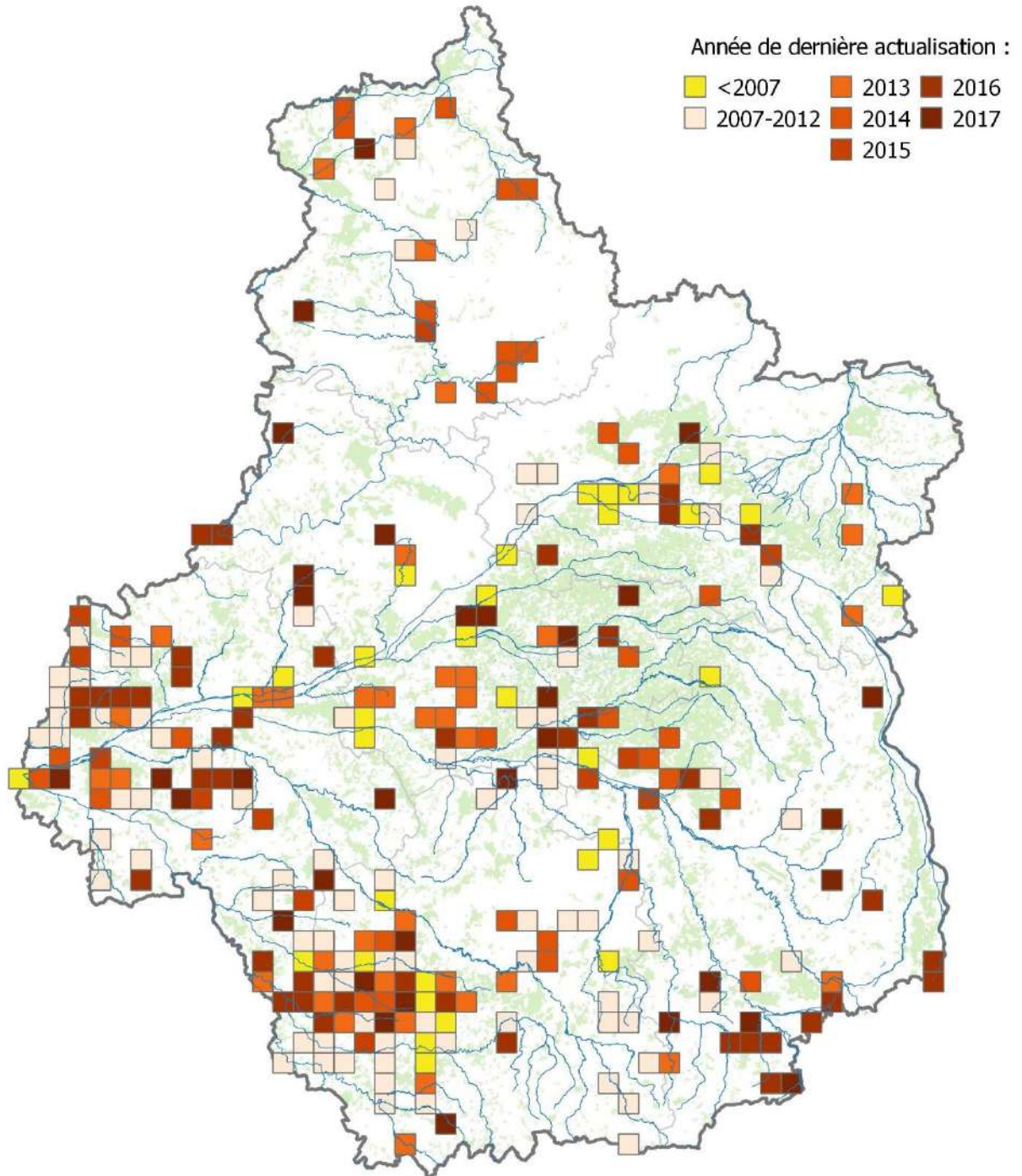


BDDPRAO - Bases de données sources : AFB, ANEPE Caudalis, BNE, CDPNE, Cen Centre Val de Loire, Cen 41, CERCOPE, CPIE Val de Loire, DREAL Centre Val de Loire, Entomo-Fauna, Eure-et-Loir Nature, ETL, Indre Nature, LNE, LPO Touraine, Nature 18, FNE CVL, ONF, Perche Nature, PNR Loire Anjou Touraine, PNR Perche, RNN Chérine, RNN Val de Loire, RNN St Mesmin, SEPANT, SFO, SHNA, SNE. Réalisation ANEPE Caudalis

0 25 km

LESTES BARBARUS EN REGION CENTRE VAL DE LOIRE
Mise à jour, Janvier 2018

CAUDALIS
ASSOCIATION NATURALISTE D'ETUDE ET DE PROTECTION DES ECOSYSTEMES



BDDPRAO - Bases de données sources : AFB, ANEPE Caudalis, BNE, CDPNE, Cen Centre Val de Loire, Cen 41, CERCOPE, CPIE Val de Loire, DREAL Centre Val de Loire, Entomo-Fauna, Eure-et-Loir Nature, ETL, Indre Nature, LNE, LPO Touraine, Nature 18, FNE CVL, ONF, Perche Nature, PNR Loire Anjou Touraine, PNR Perche, RNN Chérine, RNN Val de Loire, RNN St Mesmin, SEPANT, SFO, SHNA, SNE. Réalisation ANEPE Caudalis

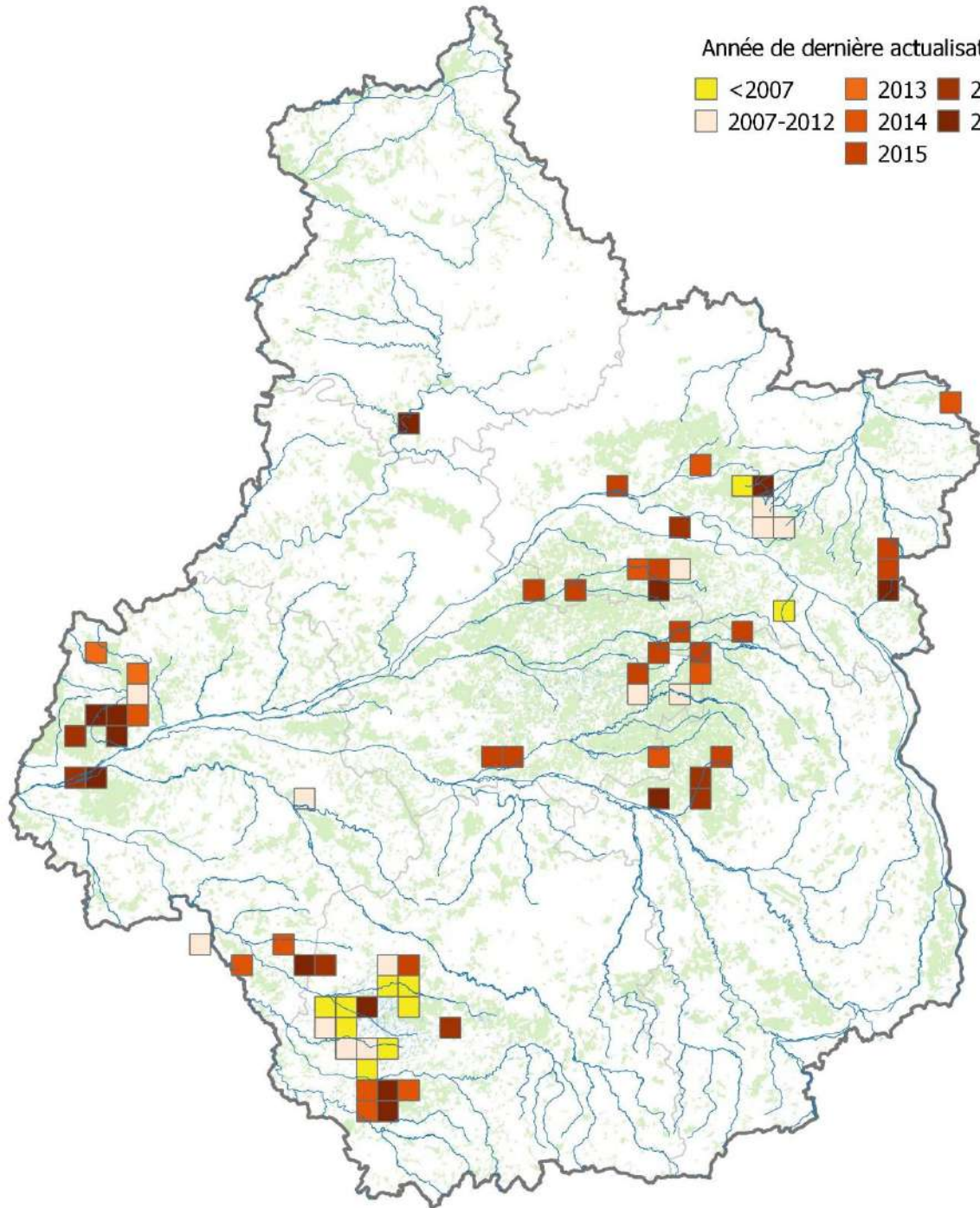
0 25 km

LEUCORRHINIA CAUDALIS EN REGION CENTRE VAL DE LOIRE

Mise à jour, Janvier 2018

CAUDALIS

ASSOCIATION NATURALISTE D'ETUDE ET DE PROTECTION DES ECOSYSTEMES



Année de dernière actualisation :

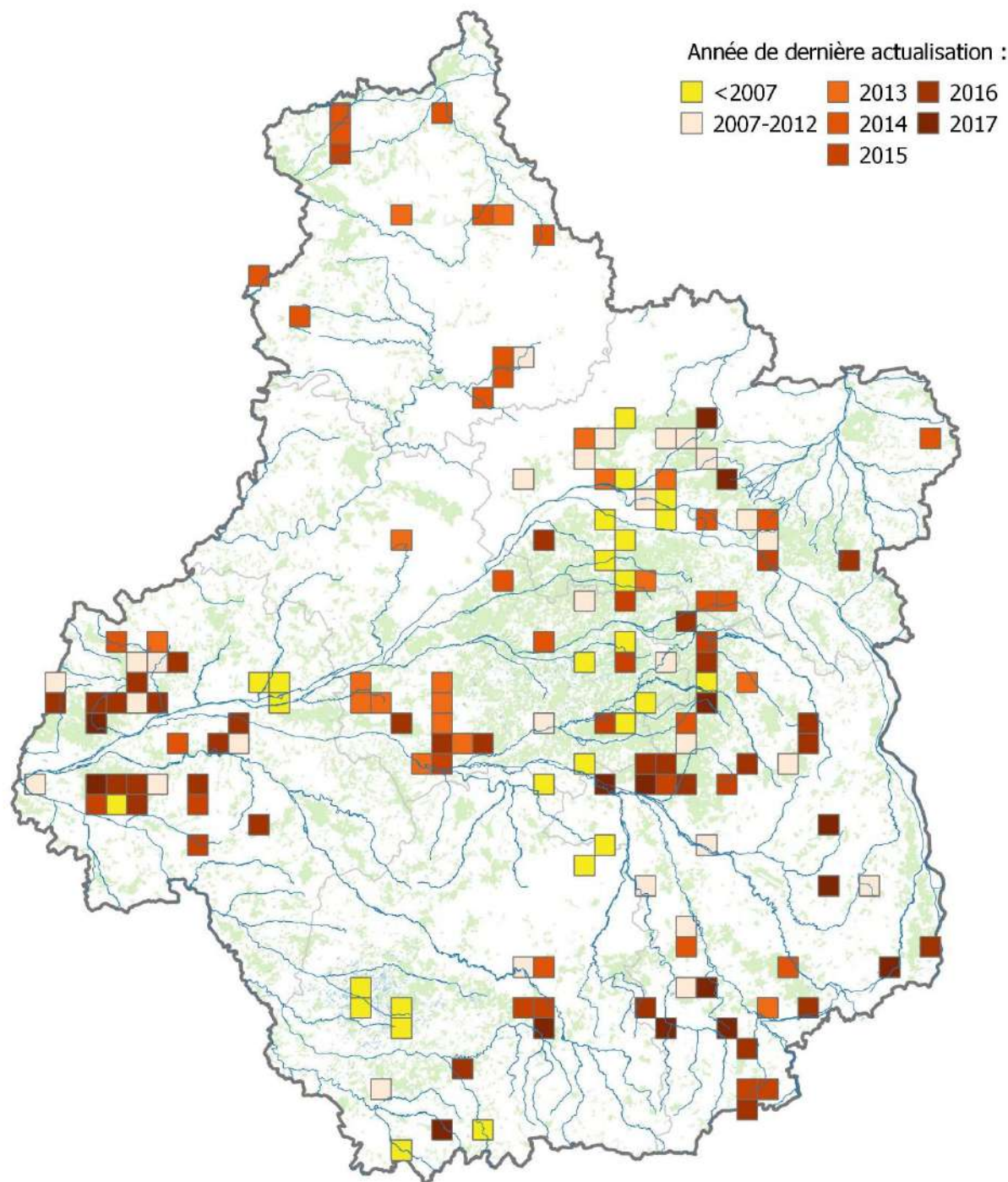
- | | | |
|-------------|--------|--------|
| ■ <2007 | ■ 2013 | ■ 2016 |
| ■ 2007-2012 | ■ 2014 | ■ 2017 |
| | ■ 2015 | |

BDDPRAO - Bases de données sources : AFB, ANEPE Caudalis, BNE, CDPNE, Cen Centre Val de Loire, Cen 41, CERCOPE, CPIE Val de Loire, DREAL Centre Val de Loire, Entomo-Fauna, Eure-et-Loir Nature, ETL, Indre Nature, LNE, LPO Touraine, Nature 18, FNE CVL, ONF, Perche Nature, PNR Loire Anjou Touraine, PNR Perche, RNN Chérine, RNN Val de Loire, RNN St Mesmin, SEPANT, SFO, SHNA, SNE. Réalisation ANEPE Caudalis

0 25 km

LESTES DRYAS EN REGION CENTRE VAL DE LOIRE
Mise à jour, Janvier 2018

CAUDALIS
ASSOCIATION NATURALISTE D'ÉTUDE ET DE PROTECTION DES ÉCOSYSTÈMES



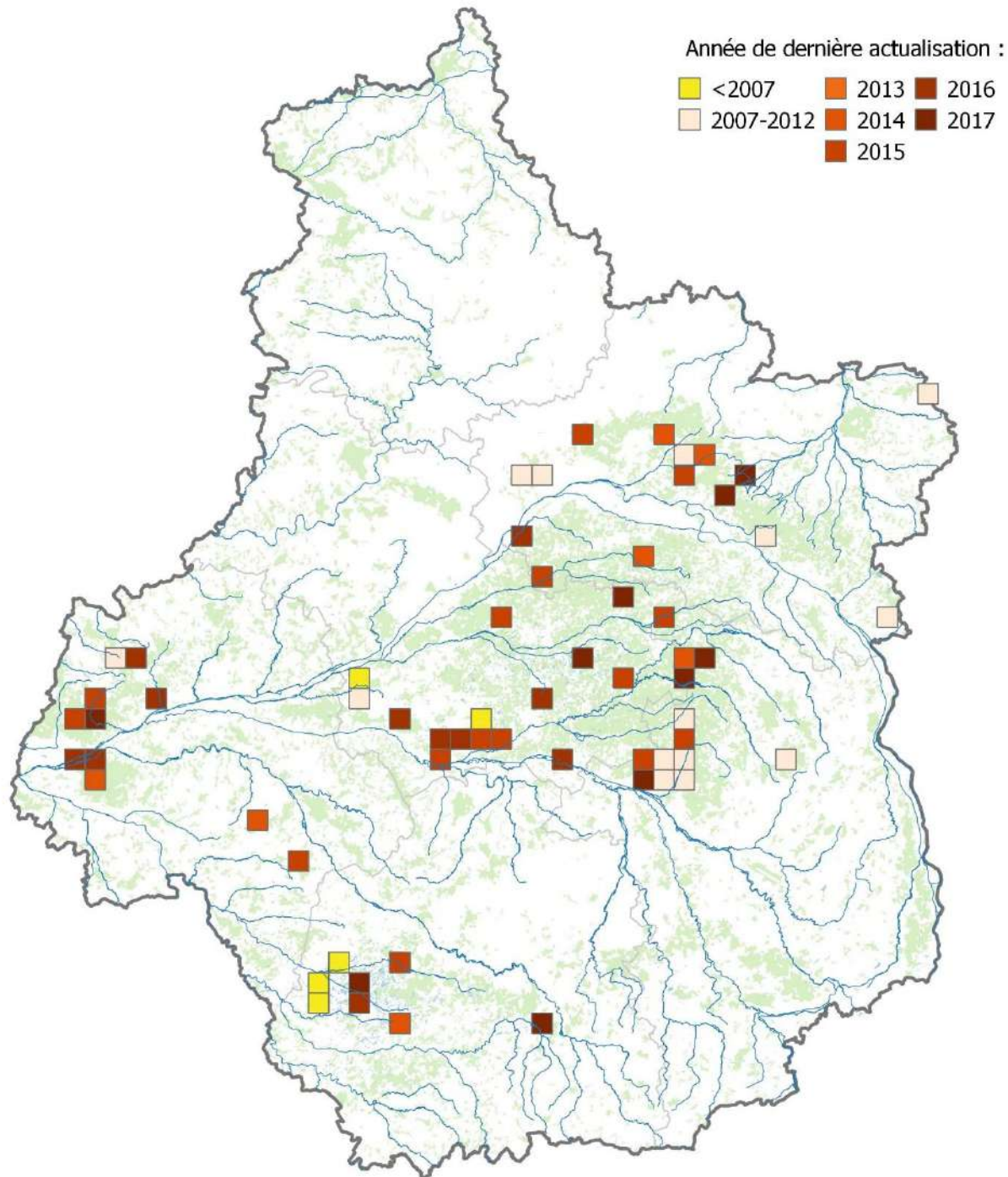
BDDPRAO - Bases de données sources : AFB, ANEPE Caudalis, BNE, CDPNE, Cen Centre Val de Loire, Cen 41, CERCOPE, CPIE Val de Loire, DREAL Centre Val de Loire, Entomo-Fauna, Eure-et-Loir Nature, ETL, Indre Nature, LNE, LPO Touraine, Nature 18, FNE CVL, ONF, Perche Nature, PNR Loire Anjou Touraine, PNR Perche, RNN Chérine, RNN Val de Loire, RNN St Mesmin, SEPANT, SFO, SHNA, SNE. Réalisation ANEPE Caudalis

0 25 km

LEUCORRHINIA PECTORALIS EN REGION CENTRE VAL DE LOIRE


Mise à jour, Janvier 2018

CAUDALIS
ASSOCIATION NATURALISTE D'ETUDE ET DE PROTECTION DES ECOSYSTEMES

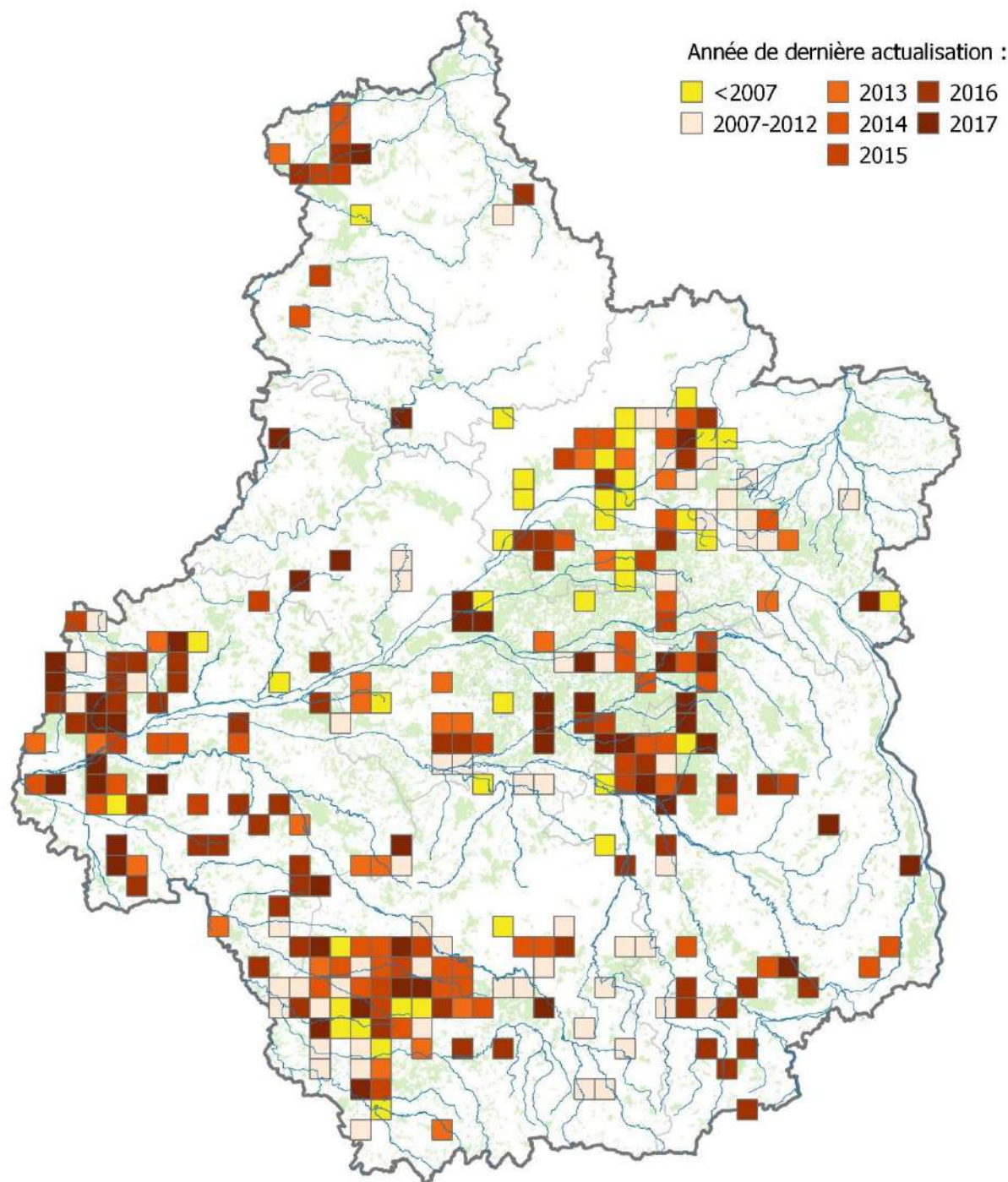


BDDPRAO - Bases de données sources : AFB, ANEPE Caudalis, BNE, CDPNE, Cen Centre Val de Loire, Cen 41, CERCOPE, CPIE Val de Loire, DREAL Centre Val de Loire, Entomo-Fauna, Eure-et-Loir Nature, ETL, Indre Nature, LNE, LPO Touraine, Nature 18, FNE CVL, ONF, Perche Nature, PNR Loire Anjou Touraine, PNR Perche, RNN Chérine, RNN Val de Loire, RNN St Mesmin, SEPANT, SFO, SHNA, SNE. Réalisation ANEPE Caudalis

0 25 km




LESTES VIRENS EN REGION CENTRE VAL DE LOIRE
Mise à jour, Janvier 2018



BDDPRAO - Bases de données sources : AFB, ANEPE Caudalis, BNE, CDPNE, Cen Centre Val de Loire, Cen 41, CERCOPE, CPIE Val de Loire, DREAL Centre Val de Loire, Entomo-Fauna, Eure-et-Loir Nature, ETL, Indre Nature, LNE, LPO Touraine, Nature 18, FNE CVL, ONF, Perche Nature, PNR Loire Anjou Touraine, PNR Perche, RNN Chérine, RNN Val de Loire, RNN St Mesmin, SEPANT, SFO, SHNA, SNE. Réalisation ANEPE Caudalis

0 25 km

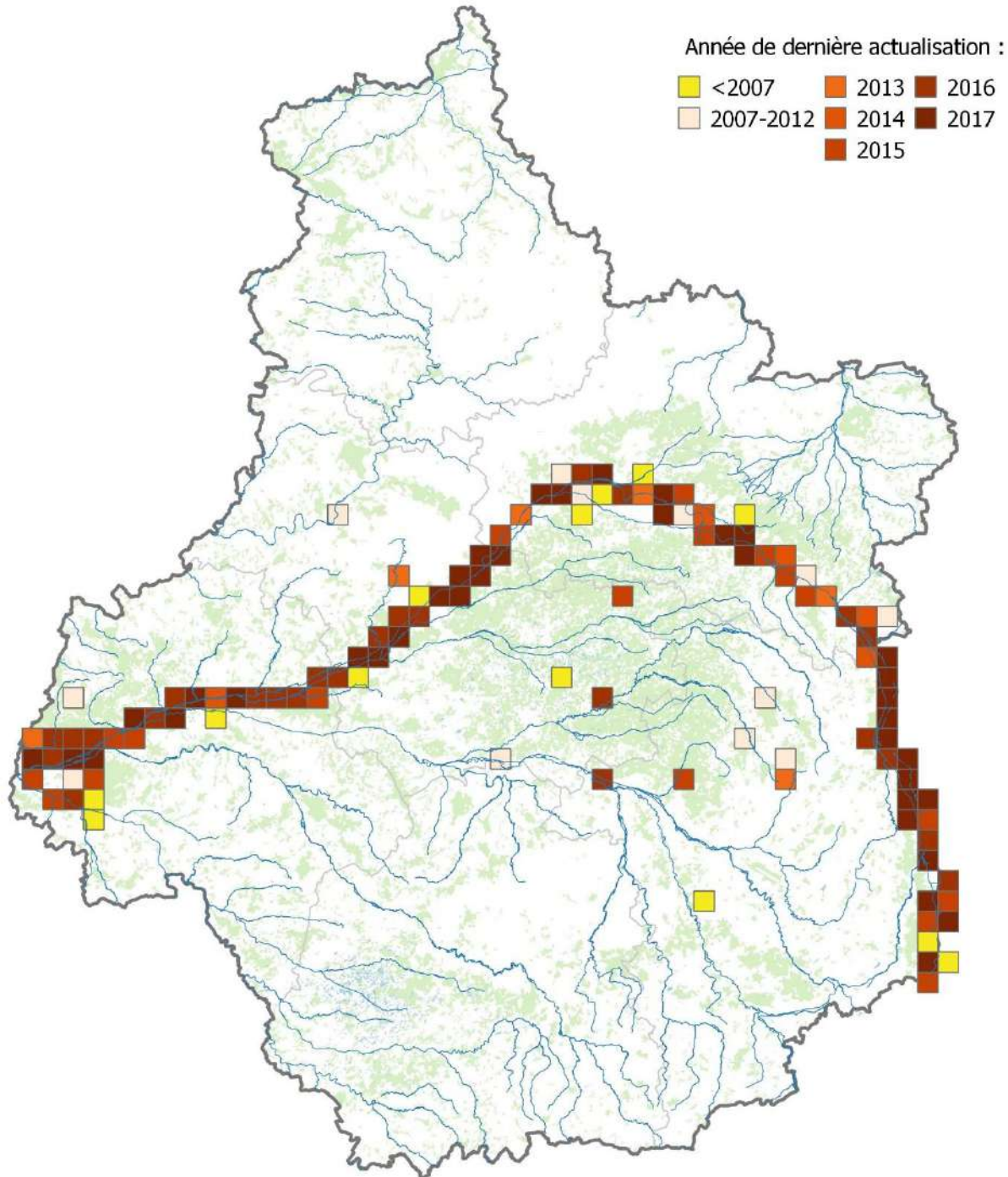


OPHIOGOMPHUS CECILIA EN REGION CENTRE VAL DE LOIRE

Mise à jour, Janvier 2018

CAUDALIS

ASSOCIATION NATURALISTE D'ETUDE ET DE PROTECTION DES ECOSYSTEMES

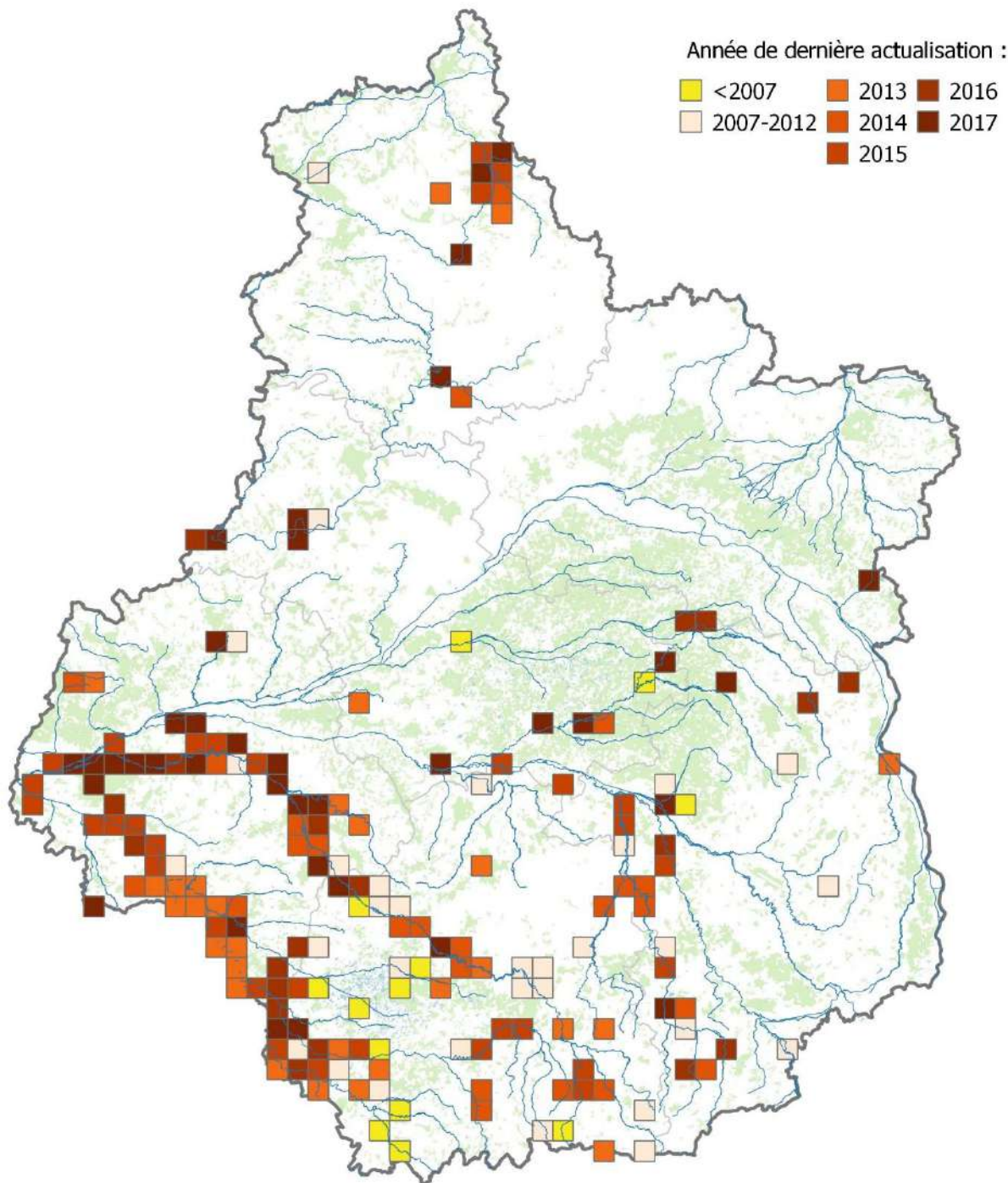


BDDPRAO - Bases de données sources : AFB, ANEPE Caudalis, BNE, CDPNE, Cen Centre Val de Loire, Cen 41, CERCOPE, CPIE Val de Loire, DREAL Centre Val de Loire, Entomo-Fauna, Eure-et-Loir Nature, ETL, Indre Nature, LNE, LPO Touraine, Nature 18, FNE CVL, ONF, Perche Nature, PNR Loire Anjou Touraine, PNR Perche, RNN Chérine, RNN Val de Loire, RNN St Mesmin, SEPANT, SFO, SHNA, SNE. Réalisation ANEPE Caudalis

0 25 km

OXYGAstra CURTISII EN REGION CENTRE VAL DE LOIRE
Mise à jour, Janvier 2018

CAUDALIS
ASSOCIATION NATURALISTE D'ETUDE ET DE PROTECTION DES ECOSYSTEMES



BDDPRAO - Bases de données sources : AFB, ANEPE Caudalis, BNE, CDPNE, Cen Centre Val de Loire, Cen 41, CERCOPE, CPIE Val de Loire, DREAL Centre Val de Loire, Entomo-Fauna, Eure-et-Loir Nature, ETL, Indre Nature, LNE, LPO Touraine, Nature 18, FNE CVL, ONF, Perche Nature, PNR Loire Anjou Touraine, PNR Perche, RNN Chérine, RNN Val de Loire, RNN St Mesmin, SEPANT, SFO, SHNA, SNE. Réalisation ANEPE Caudalis

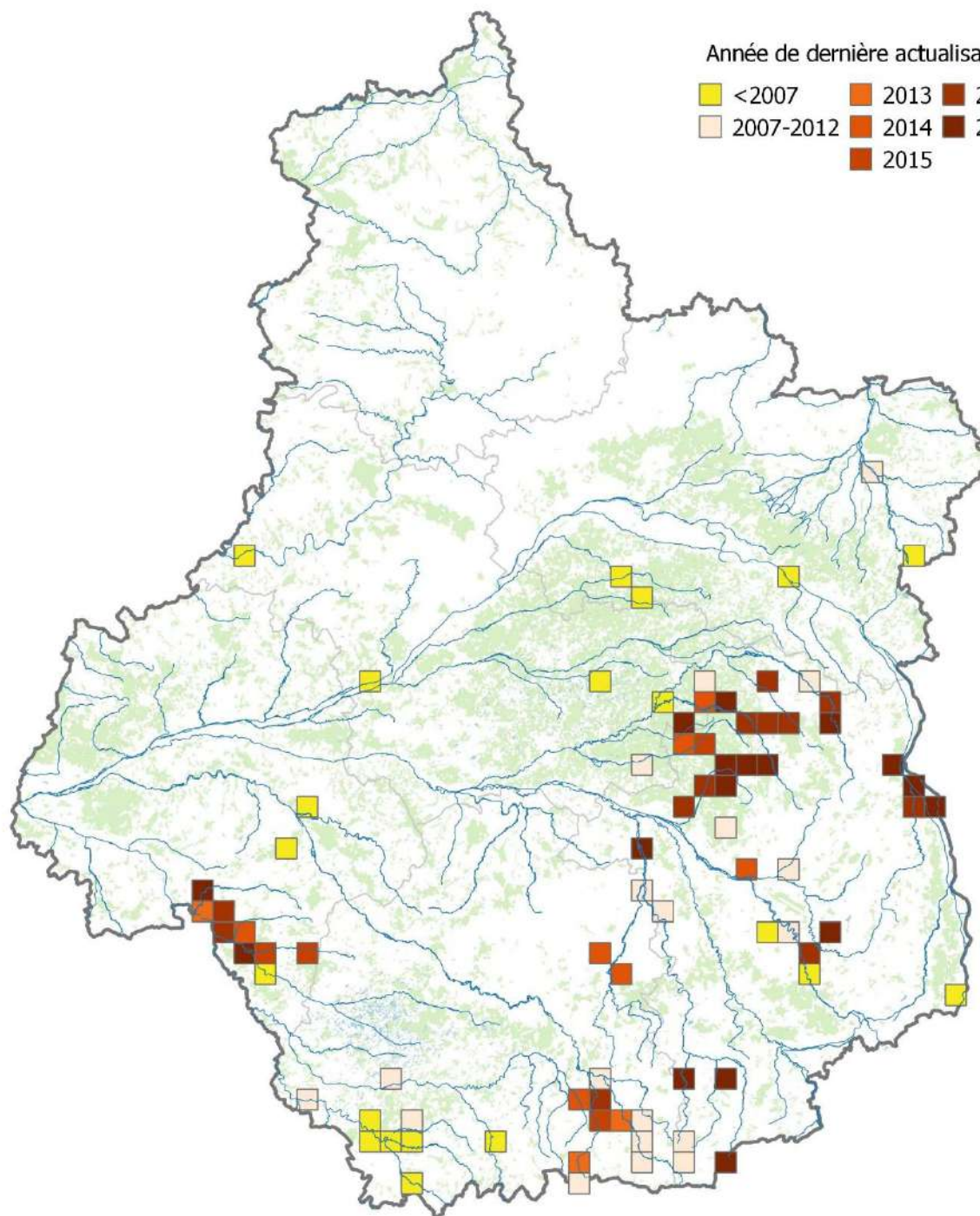
0 25 km

ONYCHOGOMPHUS UNCATUS EN REGION CENTRE VAL DE LOIRE

Mise à jour, Janvier 2018

CAUDALIS

ASSOCIATION NATURALISTE D'ÉTUDE ET DE PROTECTION DES ÉCOSYSTÈMES



Année de dernière actualisation :

- | | | | | | |
|---|-----------|---|------|---|------|
|  | <2007 |  | 2013 |  | 2016 |
|  | 2007-2012 |  | 2014 |  | 2017 |
| | |  | 2015 | | |

BDDPRAO - Bases de données sources : AFB, ANEPE Caudalis, BNE, CDPNE, Cen Centre Val de Loire, Cen 41, CERCOPE, CPIE Val de Loire, DREAL Centre Val de Loire, Entomo-Fauna, Eure-et-Loir Nature, ETL, Indre Nature, LNE, LPO Touraine, Nature 18, FNE CVL, ONF, Perche Nature, PNR Loire Anjou Touraine, PNR Perche, RNN Chérine, RNN Val de Loire, RNN St Mesmin, SEPANT, SFO, SHNA, SNE. Réalisation ANEPE Caudalis

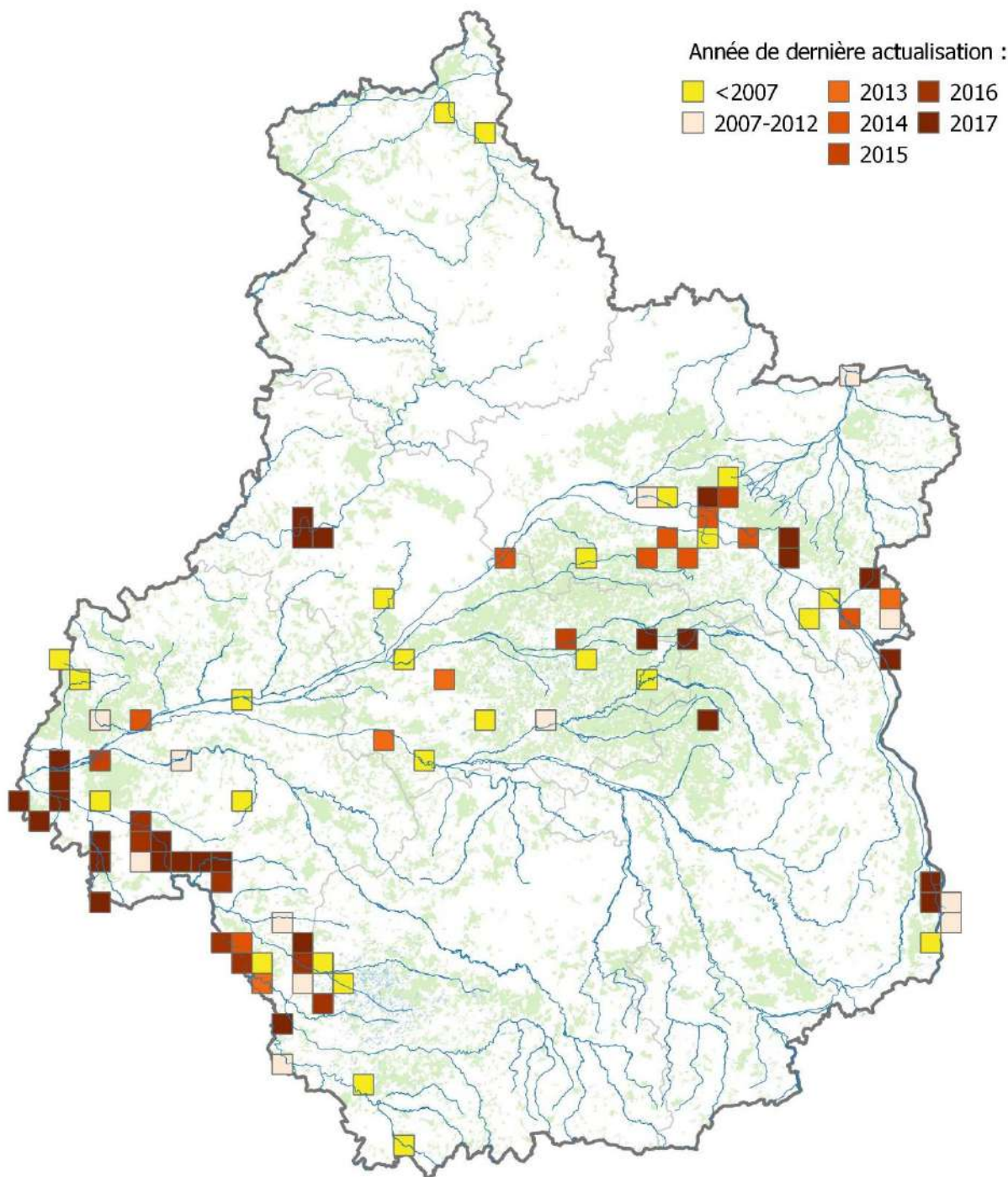
0 25 km

PLATYCNEMIS ACUTIPENNIS EN REGION CENTRE VAL DE LOIRE

Mise à jour, Janvier 2018

CAUDALIS

ASSOCIATION NATURALISTE D'ETUDE ET DE PROTECTION DES ECOSYSTEMES

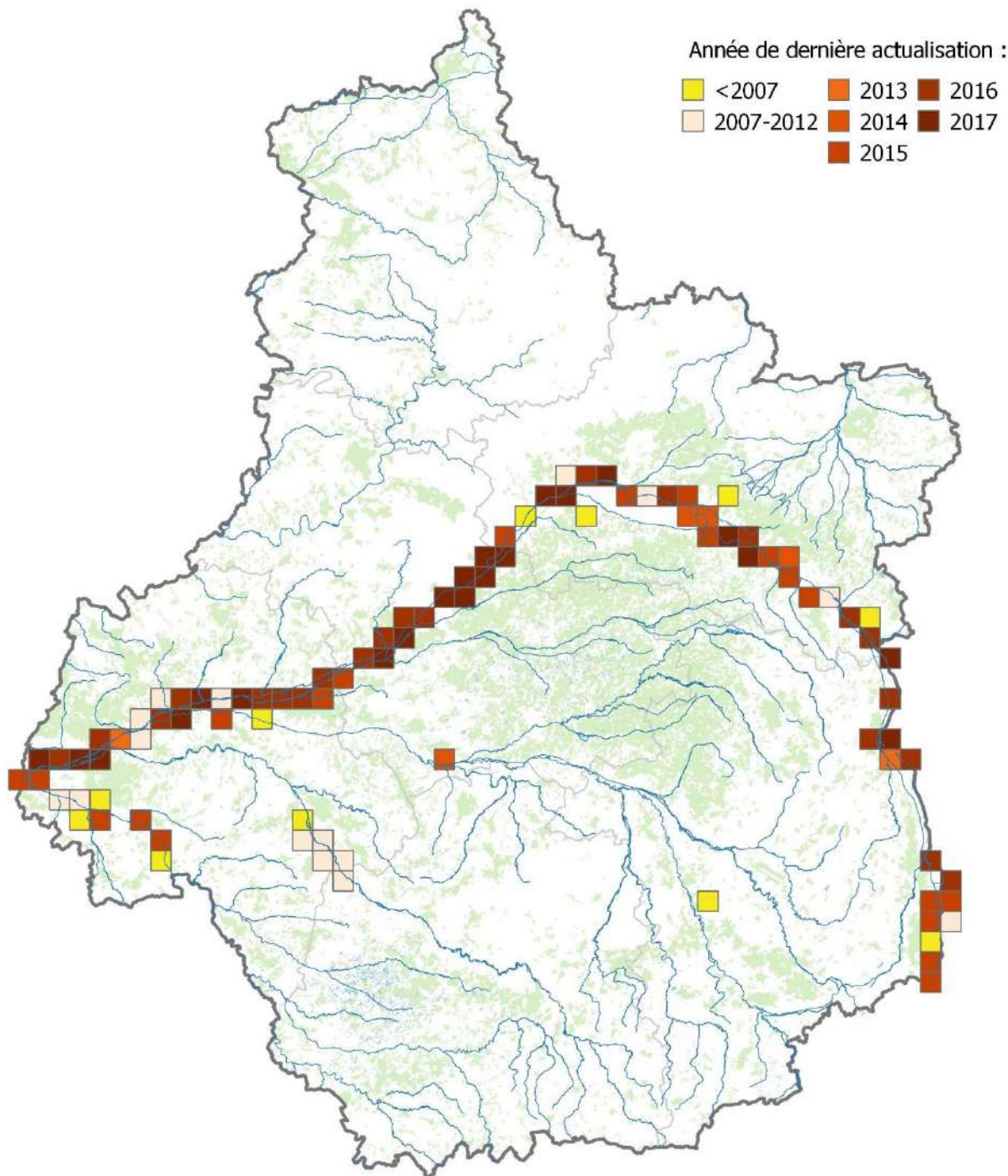


BDDPRAO - Bases de données sources : AFB, ANEPE Caudalis, BNE, CDPNE, Cen Centre Val de Loire, Cen 41, CERCOPE, CPIE Val de Loire, DREAL Centre Val de Loire, Entomo-Fauna, Eure-et-Loir Nature, ETL, Indre Nature, LNE, LPO Touraine, Nature 18, FNE CVL, ONF, Perche Nature, PNR Loire Anjou Touraine, PNR Perche, RNN Chérine, RNN Val de Loire, RNN St Mesmin, SEPANT, SFO, SHNA, SNE. Réalisation ANEPE Caudalis

0 25 km

STYLURUS FLAVIPES EN REGION CENTRE VAL DE LOIRE
Mise à jour, Janvier 2018

CAUDALIS
ASSOCIATION NATURALISTE D'ÉTUDE ET DE PROTECTION DES ÉCOSYSTÈMES

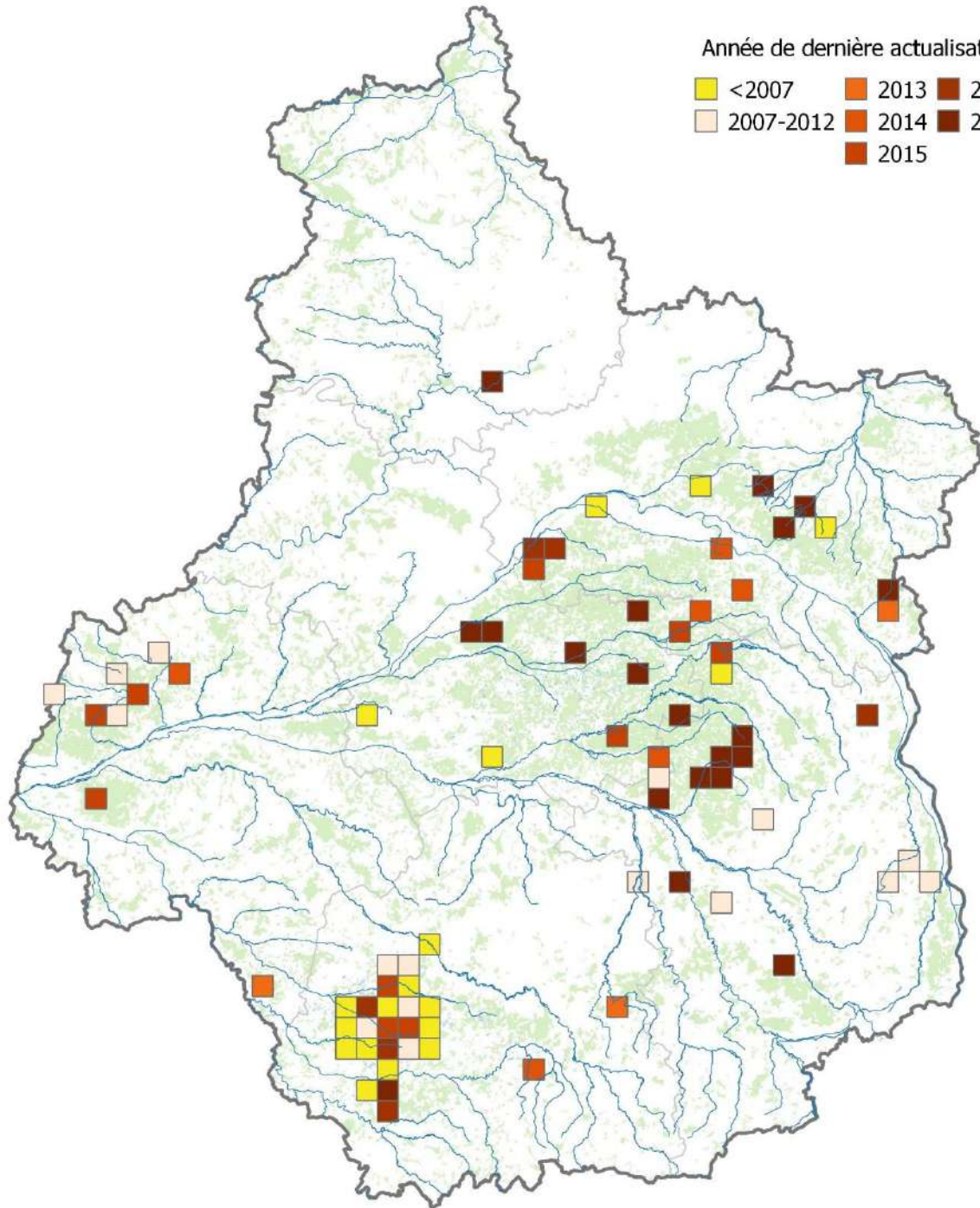


BDDPRAO - Bases de données sources : AFB, ANEPE Caudalis, BNE, CDPNE, Cen Centre Val de Loire, Cen 41, CERCOPE, CPIE Val de Loire, DREAL Centre Val de Loire, Entomo-Fauna, Eure-et-Loir Nature, ETL, Indre Nature, LNE, LPO Touraine, Nature 18, FNE CVL, ONF, Perche Nature, PNR Loire Anjou Touraine, PNR Perche, RNN Chérine, RNN Val de Loire, RNN St Mesmin, SEPANT, SFO, SHNA, SNE. Réalisation ANEPE Caudalis

0 25 km

SOMATOCHLORA FLAVOMACULATA EN REGION CENTRE VAL DE LOIRE
 Mise à jour, Janvier 2018

CAUDALIS
 ASSOCIATION NATURALISTE D'ETUDE ET DE PROTECTION DES ECOSYSTEMES



Année de dernière actualisation :

■ <2007	■ 2013	■ 2016
■ 2007-2012	■ 2014	■ 2017
	■ 2015	

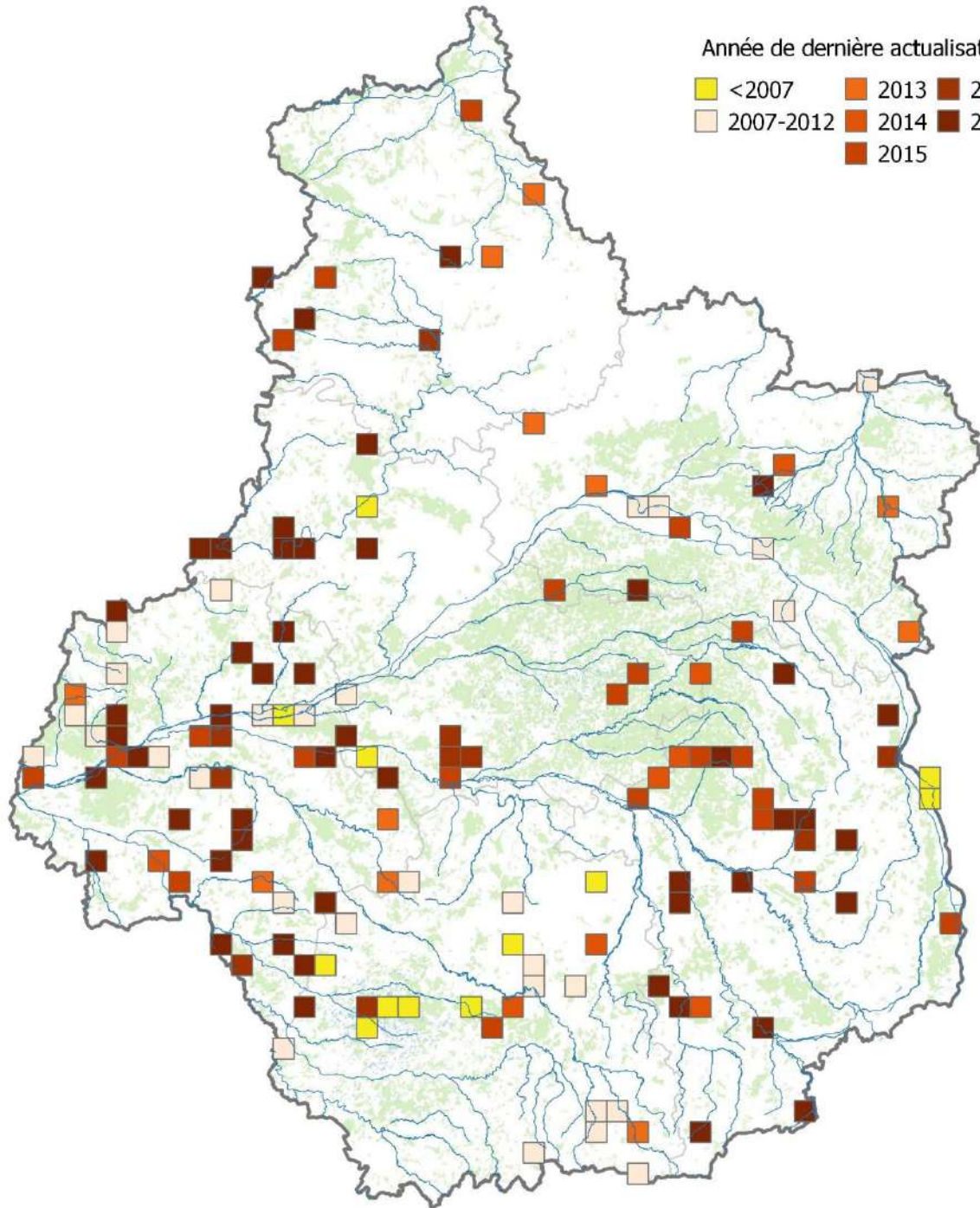
BDDPRAO - Bases de données sources : AFB, ANEPE Caudalis, BNE, CDPNE, Cen Centre Val de Loire, Cen 41, CERCOPE, CPIE Val de Loire, DREAL Centre Val de Loire, Entomo-Fauna, Eure-et-Loir Nature, ETL, Indre Nature, LNE, LPO Touraine, Nature 18, FNE CVL, ONF, Perche Nature, PNR Loire Anjou Touraine, PNR Perche, RNN Chérine, RNN Val de Loire, RNN St Mesmin, SEPANT, SFO, SHNA, SNE. Réalisation ANEPE Caudalis

0 25 km

SYMPETRUM FONSCOLOMBII EN REGION CENTRE VAL DE LOIRE

Mise à jour, Janvier 2018

CAUDALIS
ASSOCIATION NATURALISTE D'ETUDE ET DE PROTECTION DES ECOSYSTEMES



Année de dernière actualisation :

- | | | |
|--|--|---|
| ■ <2007 | ■ 2013 | ■ 2016 |
| ■ 2007-2012 | ■ 2014 | ■ 2017 |
| | ■ 2015 | |

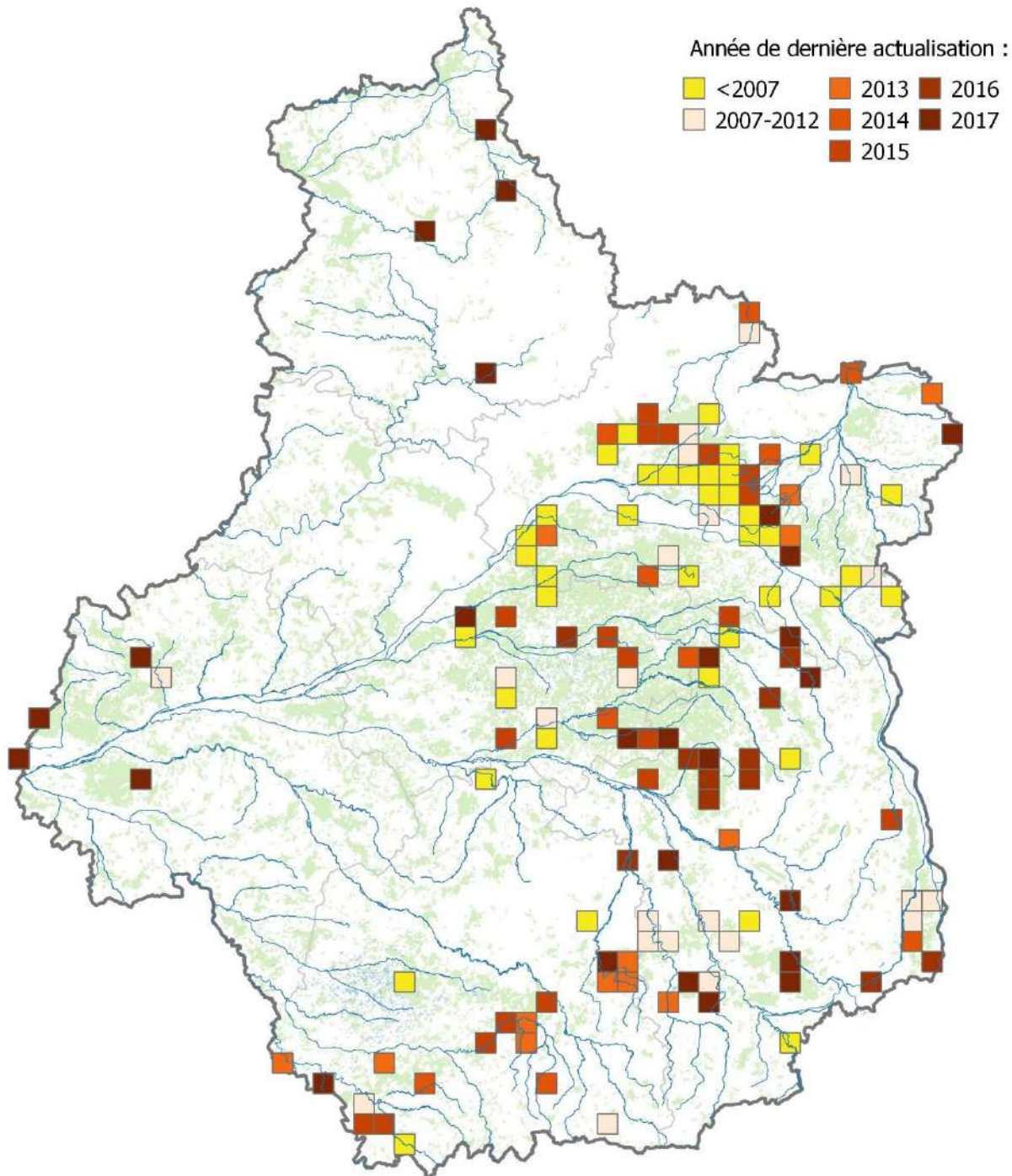
BDDPRAO - Bases de données sources : AFB, ANEPE Caudalis, BNE, CDPNE, Cen Centre Val de Loire, Cen 41, CERCOPE, CPIE Val de Loire, DREAL Centre Val de Loire, Entomo-Fauna, Eure-et-Loir Nature, ETL, Indre Nature, LNE, LPO Touraine, Nature 18, FNE CVL, ONF, Perche Nature, PNR Loire Anjou Touraine, PNR Perche, RNN Chérine, RNN Val de Loire, RNN St Mesmin, SEPANT, SFO, SHNA, SNE. Réalisation ANEPE Caudalis

0 25 km

SOMATOCHLORA METALLICA EN REGION CENTRE VAL DE LOIRE

Mise à jour, Janvier 2018

CAUDALIS
ASSOCIATION NATURALISTE D'ETUDE ET DE PROTECTION DES ECOSYSTEMES

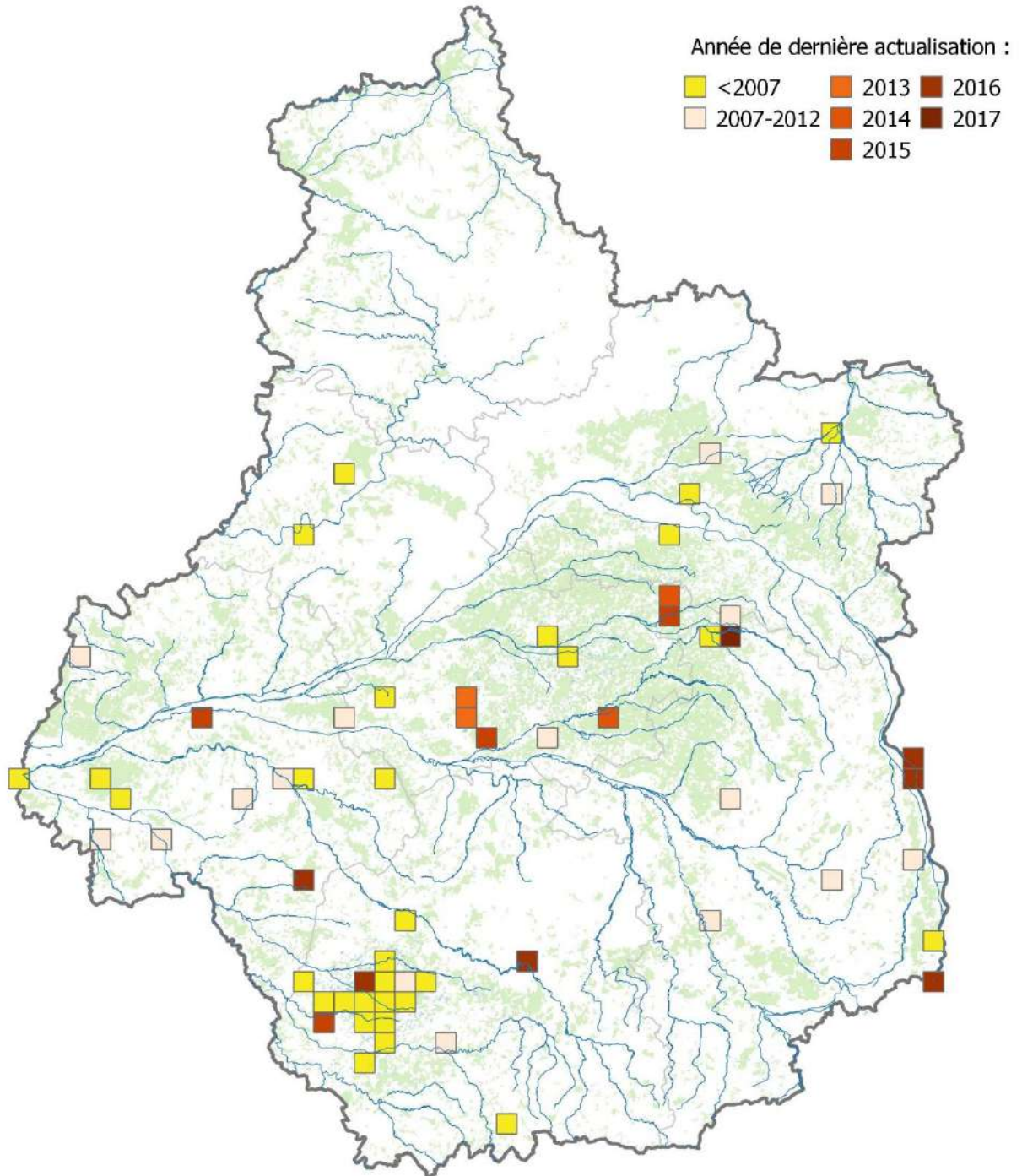


BDDPRAO - Bases de données sources : AFB, ANEPE Caudalis, BNE, CDPNE, Cen Centre Val de Loire, Cen 41, CERCOPE, CPIE Val de Loire, DREAL Centre Val de Loire, Entomo-Fauna, Eure-et-Loir Nature, ETL, Indre Nature, LNE, LPO Touraine, Nature 18, FNE CVL, ONF, Perche Nature, PNR Loire Anjou Touraine, PNR Perche, RNN Chérine, RNN Val de Loire, RNN St Mesmin, SEPANT, SFO, SHNA, SNE. Réalisation ANEPE Caudalis

0 25 km

SYMPETRUM VULGATUM EN REGION CENTRE VAL DE LOIRE
Mise à jour, Janvier 2018

CAUDALIS
ASSOCIATION NATURALISTE D'ÉTUDE ET DE PROTECTION DES ÉCOSYSTÈMES



BDDPRAO - Bases de données sources : AFB, ANEPE Caudalis, BNE, CDPNE, Cen Centre Val de Loire, Cen 41, CERCOPE, CPIE Val de Loire, DREAL Centre Val de Loire, Entomo-Fauna, Eure-et-Loir Nature, ETL, Indre Nature, LNE, LPO Touraine, Nature 18, FNE CVL, ONF, Perche Nature, PNR Loire Anjou Touraine, PNR Perche, RNN Chérine, RNN Val de Loire, RNN St Mesmin, SEPANT, SFO, SHNA, SNE. Réalisation ANEPE Caudalis

0 25 km