

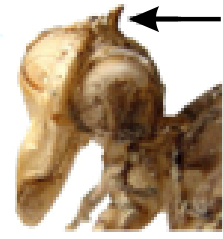
Résumé visuel des principaux critères des exuvies des espèces cibles du programme de suivi

Version mars 2025

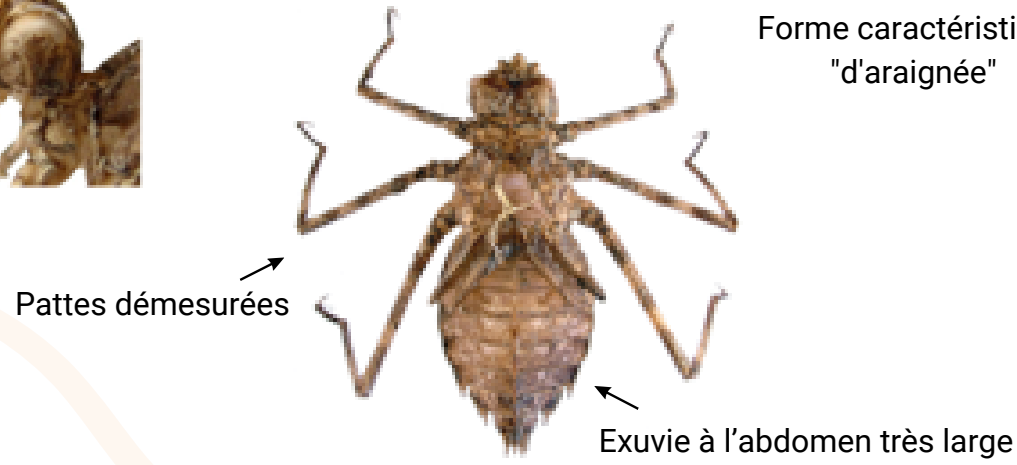
sur la base du travail de Guillaume DOUCET
(photos non à l'échelle)

Macromiidae :

Masque en cuillère,
Exuvie large (≈13 mm)
Présence d'une corne
sur le front (juste au-
dessus du masque)



La Cordulie splendide - *Macromia splendens*



Forme caractéristique
"d'araignée"

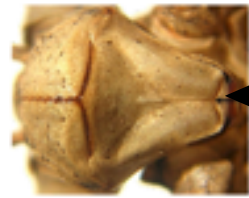
Pattes démesurées

Exuvie à l'abdomen très large

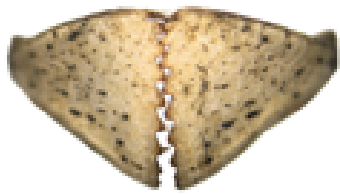
Longueur : 30 à 35 mm

Corduliidae :

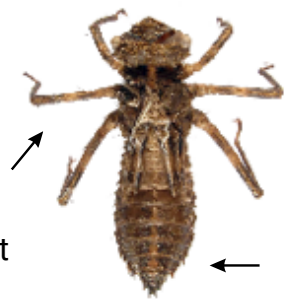
Masque en cuillère avec
une fissure à la base du
masque



Dents des palpes
labiaux bien marquées
et plutôt régulières



La Cordulie à corps fin - *Oxygastra curtisii*



Pas d'épines dorsales mais des
touffes de poils sur le dos

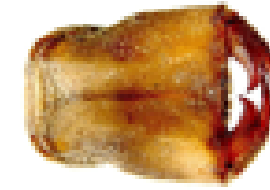
Épines latérales sur les
segments 8 et 9

Longueur : 19-22 mm

Pattes
relativement
grandes
"mini araignée"

Gomphidae :

Masque plat :

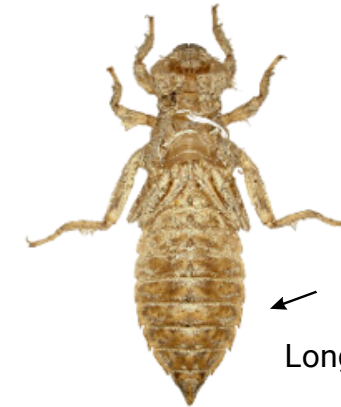
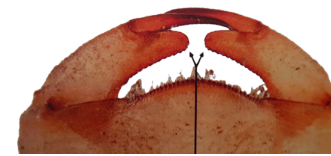


Antennes en massue :



Le Gomphe serpentin - *Ophiogomphus cecilia*

Extrémité du palpe labial
arrondie



Taille importante
Épines latérales bien
marquées sur les
segments 7 à 9 ET sur
l'arrête dorsale

Longueur ≥ 27 mm

Le Gomphe à pattes jaunes - *Stylurus flavipes*

Extrémité du palpe labial pointue



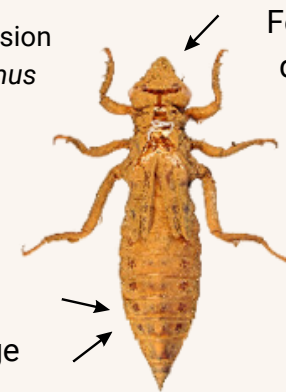
Forme très allongée
caractéristique
(segment 9 aussi long que large)

Longueur ≥ 32 mm

Le Gomphe de Graslin - *Gomphus graslinii*

⚠ Risque de confusion
avec *G. simillimus*

Épines latérales
uniquement sur les
segments 7 à 9
Segment 10 plus large
que long

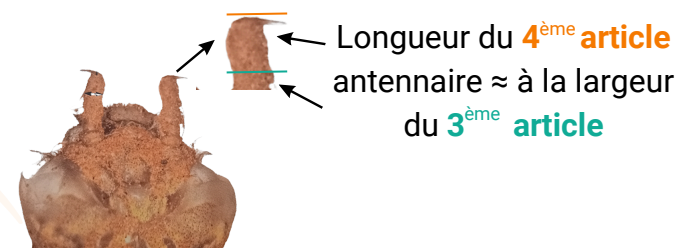


Forme spécifique du crochet
des mandibules (nécessite
une loupe binoculaire)



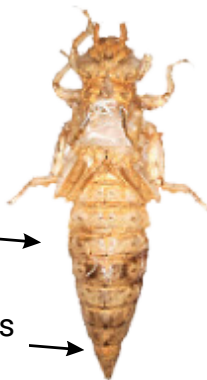
Longueur < 32 mm

Le Gomphe de Géné - *Paragomphus genei*



Longueur du 4^{ème} article
antennaire ≈ à la largeur
du 3^{ème} article

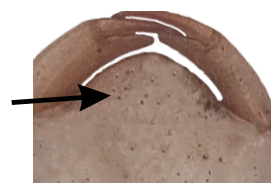
Abdomen allongé, moins large
que *L. tetraphylla*
(Confusion impossible en Corse)



Absence d'épines
dorsales

Longueur < 27 mm

Lobe du menton
très développé



⚠ Cette planche ne remplace pas une clé de détermination complète, c'est uniquement une aide pour se familiariser aux caractéristiques principales des exuvies des espèces concernées. Pour aller plus loin, il est conseillé de se référer à une clé d'identification spécifique.